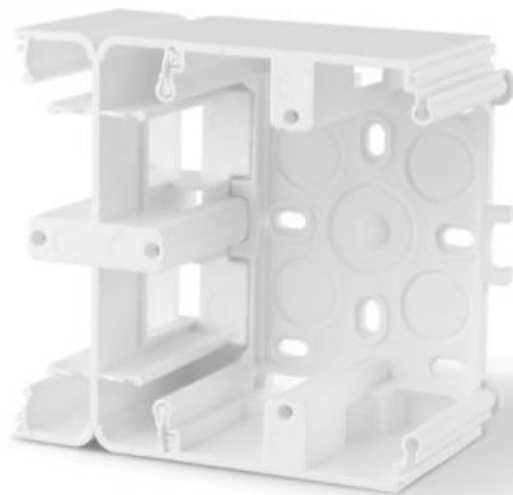


Артикул товару: VF-BNMB2-W

## ТЕХНІЧНА КАРТА



Модуль коробки накладного монтажу білий



Відповідно до положень Закону про WEEE забороняється викидати обладнання, позначене символом перекресленого контейнера, разом з іншим сміттям. Користувач, який бажає позбутися електронного та електричного обладнання, зобов'язаний повернути його в пункт прийому відпрацьованого обладнання. У складі обладнання відсутні небезпечні компоненти, які особливо негативно впливають на навколишнє середовище та здоров'я людини.

Артикул товару: VF-BNMB2-W



IP20

Модуль коробки накладного монтажу білий VIDEX BINERA (VF-BNMB2-W) призначений для зовнішнього монтажу електричних компонентів. Даний виріб стане в нагоді, коли врізний монтаж недоцільний, наприклад, у бетонних чи цегляних стінах. Модуль виготовлений з полікарбонату, що забезпечує йому високу ударостійкість. Виріб можна використовувати лише в сухих приміщеннях.

### Додаткова інформація

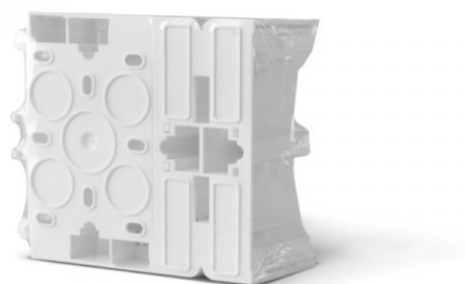
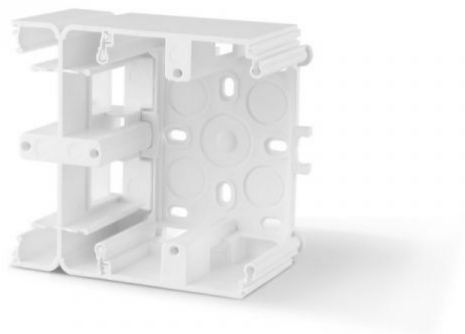
<b>Клас захисту, IP</b>	IP20
<b>Матеріал корпусу</b>	Полікарбонат (PC)

### Розміри

<b>Штрих-код</b>	4820246483070
<b>В упаковці</b>	1 шт.
<b>Кількість у коробі</b>	100 шт.
<b>Висота</b>	93 мм
<b>Ширина</b>	86 мм
<b>Глибина</b>	45 мм

### Знаки маркування товарів

<b>Маркування пакування</b>	Утилізація
-----------------------------	------------



**Артикул товару: VF-BNMB2-W**

Ми залишаємо за собою право вносити технічні зміни. Дані, що містяться в цьому матеріалі не має юридичної сили.

Allegro opt Sp. z o.o., ul. Mierzeja Wiślana 11,  
30-732 Краків, Польща.



Забороняється викидати сміттєве обладнання, позначене символом перекресленого контейнера, разом з іншим сміттям



— Клас захисту від пилу та вологи. Захист від твердих предметів розміром більше 12 мм; без захисту від вологи