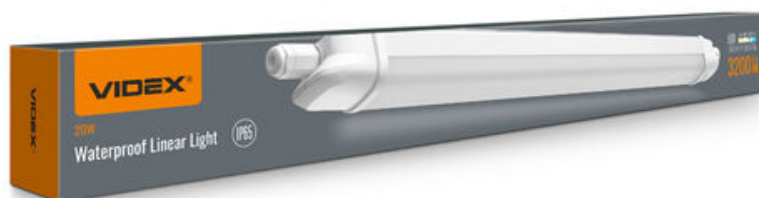


VIDEX®

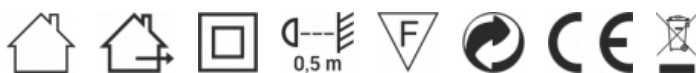
VIDEX 20W 0.6M 5000K 3200Lm Білий

Артикул товару: VL-BNWL04-20065

ТЕХНІЧНА КАРТА



LED Світильник лінійний IP65

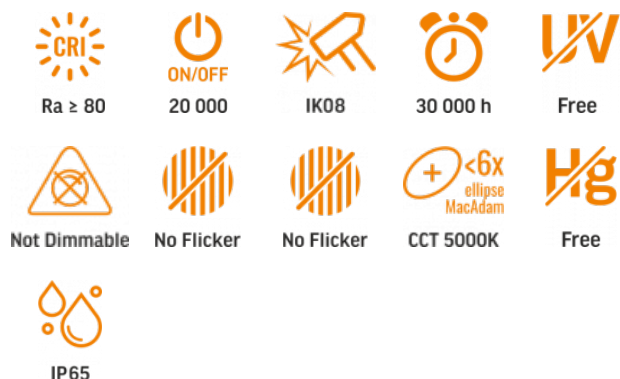


Відповідно до положень Закону про WEEE забороняється викидати обладнання, позначене символом перекресленого контейнера, разом з іншим сміттям. Користувач, який бажає позбутися електронного та електричного обладнання, зобов'язаний повернути його в пункт прийому відпрацьованого обладнання. У складі обладнання відсутні небезпечні компоненти, які особливо негативно впливають на навколишнє середовище та здоров'я людини.

VIDEX®

VIDEX 20W 0.6M 5000K 3200Lm Білий

Артикул товару: VL-BNWL04-20065



ГАРАНТІЯ 2 РОКИ



Neutral White / Neutralny biały / Neutralni bila / Blanc neuter / Neutrálna biela / Neutraal wit / Semleges feher / Nevtralno bela / Neutralno bijela / Neutralweiß / Alb neutru / Neutrus balta / Neitrāls balta / Neutraalne valge / Неутрално бяла / Bianco neutro.

Загальні параметри

Джерело світла або продукт, що його містить	Джерело світла
Замінюване джерело світла	ні
Замінюваний блок живлення	-

Тип джерела світла

Клас енергоефективності	C
З можливістю затемнення	ні
Джерело світла спрямованого (DLS) або неспрямованого випромінення (NDLS)	NDLS
Підключене джерело світла (CLS)	ні
Джерело світла з можливістю налаштування кольору	ні

Джерело світла, що живиться від мережі (MLS) або не живиться від мережі (NMLS)	Живиться від мережі (MLS)
Джерело світла високої яскравості	ні
Антибліковий екран	ні
Технологія	LED

Електричні параметри

Потужність	20 Вт
Напруга	AC 220-240 В, 50/60 Гц
Максимальна сила струму	125 мА
Інтерфейс підключення	Клемна колодка
Клас захисту від ураження електричним струмом	II
Коефіцієнт зміщення (cos φ1)	0.7
Коефіцієнт виживання	0.9
Енергоспоживання у включеному режимі джерела світла (кВт*год/1000год)	20

Фотометричні параметри

Useful luminous flux (Φuse)	3200 Lm
Колірна температура світла	5000K (нейтральний білий)
Кут розсіювання	140°
Якість світла	Ra > 80
Цикли Ввім/Вимк	20000
Ресурс роботи (L70B50)	30000 год
Значення корисного світлового потоку	у сфері (360°)

Артикул товару: VL-BNWL04-20065

Координати хроматичності (x)	0.35
Координати хроматичності (y)	0.36
Значення індексу кольоропередачі R9	>0
Коефіцієнт збереження світловіддачі в кінці номінального терміну служби	≥93.12%
Метрика мерехтіння (Pst LM)	≤1
Метрика стробоскопічного ефекту (SVM)	≤0.4
Послідовність кольорів в еліпсах МакАдама (SDCM)	<6 (5000K)
CRI MIN	Ra 80
CRI MAX	Ra 88

Додаткова інформація

Місце установки	Стеля, Плaska поверхня, Стіна, На підвісах
Середовище використання	всередині, зовні
Захист від ударів	IK08
Колір корпусу	Білий
Матеріал дифузора	Полістирол (PS)
Мінімальна відстань від освітленого об'єкта	0.5 м
Ультрафіолетове випромінювання	ні
Робоча температура	-40° +50°C
Підходить для встановлення на/у нормально займисті поверхні	так
Вміст ртуті	не містить

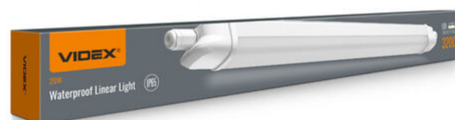
Клас захисту, IP	IP65
Матеріал корпусу	Алюміній, Залізний сплав

Розміри

Штрих-код	4820246487481
В упаковці	1 шт.
Висота	63 mm
Кількість у коробі	20 шт.
Ширина	50 mm
Глибина	665 mm
Вага нетто одиниці	235g

Знаки маркування товарів

Маркування пакування	Переробка відходів, CE, Утилізація
----------------------	------------------------------------



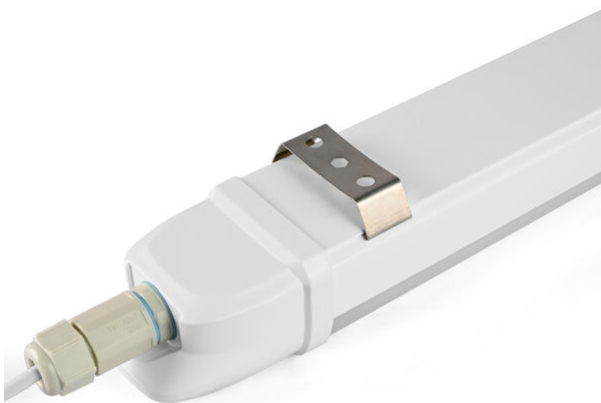
VIDEX®

VIDEX 20W 0.6M 5000K 3200Lm Білий

Артикул товару: VL-BNWL04-20065

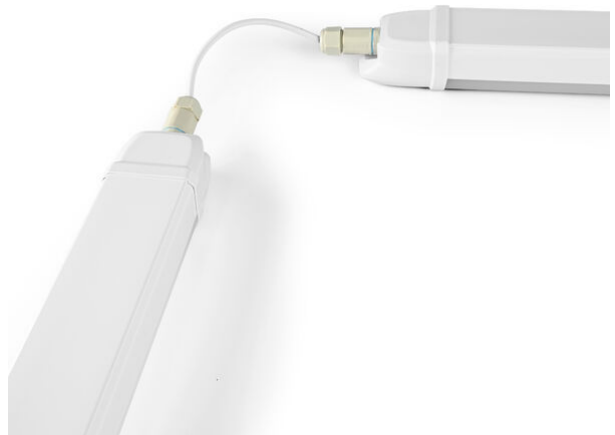
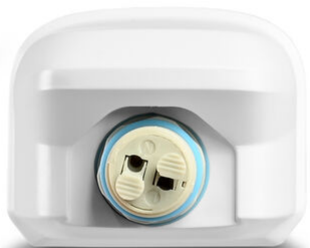
VIDEX[®]

VIDEX 20W 0.6M 5000K 3200Lm Білий

Артикул товару: VL-BNWL04-20065

VIDEX[®]

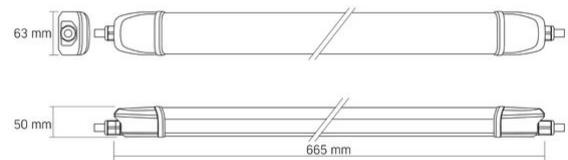
VIDEX 20W 0.6M 5000K 3200Lm Білий

Артикул товару: VL-BNWL04-20065

VIDEX®

VIDEX 20W 0.6M 5000K 3200Lm Білий



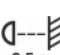






Артикул товару: VL-BNWL04-20065



Ми залишаємо за собою право вносити технічні зміни. Дані, що містяться в цьому матеріалі не має юридичної сили.

Allegro opt Sp. z o.o., ul. Mierzeja Wiślana 11,
30-732 Краків, Польща.

Артикул товару: VL-BNWL04-20065

-  Продукт необхідно використовувати в закритих приміщеннях
-  Виріб необхідно використовувати поза приміщенням або на відкритому просторі
-  Клас захисту від ураження електричним струмом II - забезпечується не тільки основною ізоляцією, а й подвійною або посиленою ізоляцією
-  Мінімальна відстань від освітлюваного об'єкта 0,5 m
-  Виріб можна встановлювати та використовувати на нормально займистих поверхнях
-  Переробка відходів після закінчення терміну служби виробу
-  Продукт відповідає вимогам директив ЄС
-  Забороняється викидати сміттєве обладнання, позначене символом перекресленого контейнера, разом з іншим сміттям
-  — Ra > 80 - індекс кольоропередачі
-  — Номінальна кількість циклів вмикання до відмови
-  — Виріб витримує сильний удар (наприклад, від важкого предмета)
-  — Номінальний термін служби (годин)
-  — Виріб не випромінює ультрафіолет
-  — Продукт несумісний із регуляторами світла
-  — Мерехтіння світла не перевищує допустимого рівня
-  — Виріб має мінімальне мерехтіння, яке не повинно викликати дискомфорт або небезпеку
-  — Послідовність кольорів в еліпсах МакАдама (SDCM)
-  — Виріб не містить ртуті
-  — Клас захисту від пилу і вологи. Виріб має повний захист від пилу і від струменів води з усіх напрямків