

ТЕХНІЧНА КАРТА



Стельовий точковий світильник



Відповідно до положень Закону про WEEE забороняється викидати обладнання, позначене символом перекресленого контейнера, разом з іншим сміттям. Користувач, який бажає позбутися електронного та електричного обладнання, зобов'язаний повернути його в пункт прийому відпрацьованого обладнання. У складі обладнання відсутні небезпечні компоненти, які особливо негативно впливають на навколишнє середовище та здоров'я людини.

VIDEX®



IK07



-25° +50°C



Free



IP20

ГАРАНТІЯ 2 РОКИ

Загальні параметри

Замінюване джерело світла	кінцевим користувачем
---------------------------	-----------------------

Електричні параметри

Напруга	АС 220-240 В, 50/60 Гц
Інтерфейс підключення	Клемна колодка
Клас захисту від ураження електричним струмом	I

Додаткова інформація

Місце установки	Стеля, Вбудований в стелю, Плaska поверхня
Середовище використання	всередині
Захист від ударів	IK07
Колір корпусу	Чорний
Робоча температура	-25° +50°C
Вміст ртуті	не містить
Клас захисту, IP	IP20
Матеріал корпусу	Алюміній

VIDEX під лампу GX53 VL-SPF16A-B

Артикул товару: VL-SPF16A-B

Розміри

Штрих-код	4820246484671
В упаковці	1 шт.
Висота	50 мм
Кількість у коробі	50 шт.
Ширина	90 мм
Глибина	90 мм
Вага нетто одиниці	220г

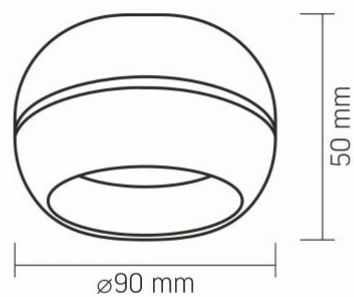
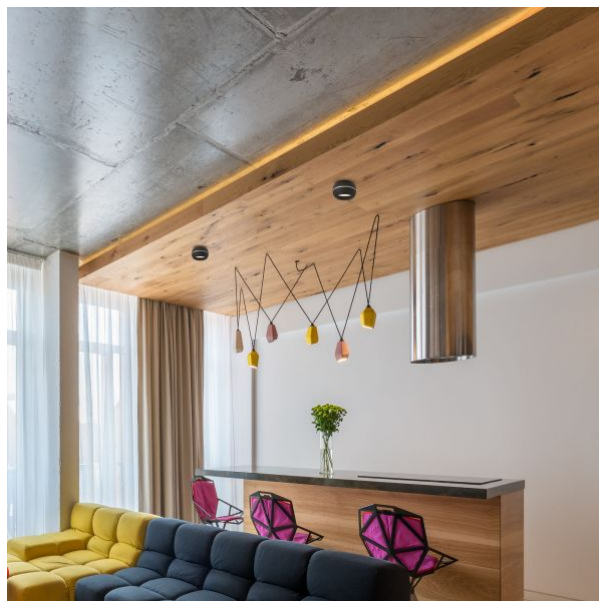
Знаки маркування товарів

Маркування пакування	CE, Утилізація
----------------------	----------------



VIDEX[®]

VIDEX під лампу GX53 VL-SPF16A-B

Артикул товару: VL-SPF16A-B

Ми залишаємо за собою право вносити технічні зміни. Дані, що містяться в цьому матеріалі не має юридичної сили.

Allegro opt Sp. z o.o., ul. Mierzeja Wiślana 11,
30-732 Краків, Польща.

Артикул товару: VL-SPF16A-B



Продукт необхідно використовувати в закритих приміщеннях



Клас захисту від ураження електричним струмом I. Виріб, в якому засобом захисту від ураження електричним струмом, крім основної ізоляції, є додатковий захисний контур, з'єднаний із заземленням електромережі



Продукт відповідає вимогам директив ЄС



Забороняється викидати сміттєве обладнання, позначене символом перекресленого контейнера, разом з іншим сміттям



IK07

— Виріб витримує середній удар (наприклад, від тупого предмета)



-25° +50°C

— Діапазон робочих температур



Free

— Виріб не містить ртуті



IP20

— Клас захисту від пилу та вологи. Захист від твердих предметів розміром більше 12 мм; без захисту від вологи