

ТЕХНІЧНА КАРТА



Стельовий точковий світильник



Відповідно до положень Закону про WEEE забороняється викидати обладнання, позначене символом перекресленого контейнера, разом з іншим сміттям. Користувач, який бажає позбутися електронного та електричного обладнання, зобов'язаний повернути його в пункт прийому відпрацьованого обладнання. У складі обладнання відсутні небезпечні компоненти, які особливо негативно впливають на навколишнє середовище та здоров'я людини.

VIDEX®



IK07



-20° +40°C



Free



IP20

ГАРАНТІЯ 2 РОКИ

Корпус світильника виготовлений з алюмінію - легкого і міцного металу, який не піддається корозії. Поверхня корпусу покрита матовою фарбою з піщаною текстурою, стійкою до дрібних подряпин. Залежно від типу використовуваних ламп, цей світильник може застосовуватися як для загального освітлення приміщень, так і для акцентного освітлення окремих зон в інтер'єрі.

Загальні параметри

Замінюване джерело світла кінцевим користувачем

Електричні параметри

Напруга АС 220-240 В, 50/60 Гц

Інтерфейс підключення Клемна колодка

Клас захисту від ураження електричним струмом I

Додаткова інформація

Місце установки Стеля

Середовище використання всередині

Захист від ударів IK07

Колір корпусу Білий

VIDEX-GU10-STANLEY-WHITE

Артикул товару: VL-SPF04A-WPW

Робоча температура -20° +40°C

Вміст ртуті не містить

Клас захисту, IP IP20

Матеріал корпусу Алюміній

Розміри

Штрих-код 4820246482035

Висота 100 мм

Кількість у коробі 20 шт.

Ширина 80 мм

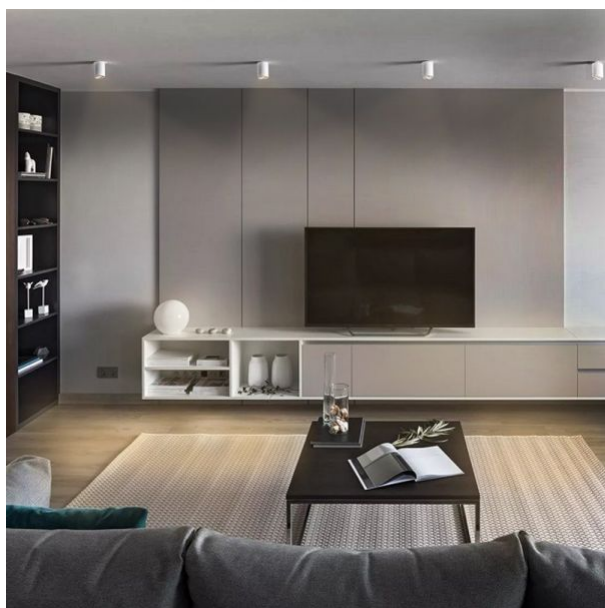
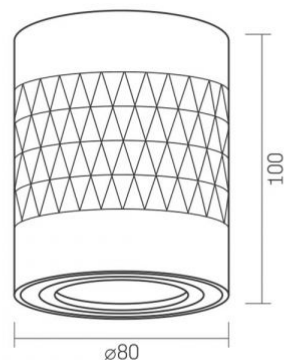
Глибина 80 мм



VIDEX®

VIDEX-GU10-STANLEY-WHITE

Артикул товару: VL-SPF04A-WPW



Ми залишаємо за собою право вносити технічні зміни. Дані, що містяться в цьому матеріалі не має юридичної сили.

Allegro opt Sp. z o.o., ul. Mierzeja Wiślana 11,
30-732 Краків, Польща.



Продукт необхідно використовувати в закритих приміщеннях



Клас захисту від ураження електричним струмом I. Виріб, в якому засобом захисту від ураження електричним струмом, крім основної ізоляції, є додатковий захисний контур, з'єднаний із заземленням електромережі



— Виріб витримує середній удар (наприклад, від тупого предмета)



— Діапазон робочих температур



— Виріб не містить ртуті



— Клас захисту від пилу та вологи. Захист від твердих предметів розміром більше 12 мм; без захисту від вологи