

KARTA TECHNICZNA



Oświetlenie uliczne



Zgodnie z przepisami Ustawy o WEEE zabronione jest umieszczanie łącznie z innymi odpadami zużytego sprzętu oznakowanego symbolem przekreślonego kosza. Użytkownik, chcąc pozbyć się sprzętu elektronicznego i elektrycznego, jest zobowiązany do oddania go do punktu zbierania zużytego sprzętu. W sprzęcie nie znajdują się składniki niebezpieczne, które mają szczególnie negatywny wpływ na środowisko i zdrowie ludzi.

VIDEX®



GWARANCJA 3 LATA

NEUTRAL WHITE



Neutral White / Neutralny biały / Neutralni bila / Blanc neuter / Neutrálna biela / Neutraal wit / Semleges feher / Nevrtralno bela / Neutralno bijela / Neutralweiß / Alb neutru / Neutrus balta / Neitrāls balta / Neutraalne valge / Нейтрално бяла / Bianco neutro.

Parametry ogólne

Źródło światła lub produkt zawierający źródło światła

Źródło światła

Wymienny zasilacz

-

Wymienne źródło światła

nie

Rodzaj źródła światła

Klasa energetyczna

E

Możliwość przyciemniania

nie

Kierunkowe (DLS) lub bezkierunkowe (NDLS) źródło światła

DLS

Połączone źródło światła (CLS)

nie

Regulowane kolorystycznie źródło światła

nie

VIDEX-STREET-LED-LEYA-150W-NW5

INDEKS: VLE-SLe14-1505

Źródło światła zasilane z sieci (MLS) lub niezasilane z sieci (NMLS)

MLS

Technologia

LED

Parametry elektryczne

Moc w trybie włączenia (Pon)

150 W

Napięcie znamionowe, częstotliwość

AC 220-240 V, 50/60 Hz

Długość kabla

30 cm

Maksymalne natężenie prądu

720 mA

Interfejs wejściowy

Wolny przewód

Klasa ochronności przed porażeniem elektrycznym

I

Współczynnik przesunięcia fazowego (cos φ1)

0.9

Współczynnik przeżywalności

0.9

Zużycie energii w trybie pracy źródła światła (kWh/1000h)

150

Parametry fotometryczne

Useful luminous flux (Φuse)

15000 Lm

Temperatura barwowa światła

5000K (neutralny biały)

Szczytowa intensywność światła

10000 cd

Kąt rozproszenia

90 × 130°

Wskaźnik oddawania barw

Ra > 80

Cykle włącz/wyłącz

20000

Godziny pracy (L70B50)

30000 godz

Użyteczny strumień świetlny źródła światła Φuse [lm]

w szerokim stożku (120°)

INDEKS: VLE-SLe14-1505

Współrzędne chromatyczności (x)	0.34
Współrzędne chromatyczności (y)	0.359
Wartość wskaźnika oddawania barw R9	>0
The lumen maintenance factor	≥96%
Współczynnik migotania (Pst LM)	≤1
Współczynnik efektu stroboskopowego (SVM)	użytkowanie na zewnątrz
Spójność barw w elipsach MacAdama (SDCM)	<6 (5000K)

Dodatkowe informacje

Zakres regulacji w pionie	200°
Miejsce instalacji	Filar, Ściana
Środowisko użytkowania	na zewnątrz
Stopień IK	IK07
Kolor obudowy	Szary
Materiał dyfuzora	Poliwęglan (PC)
Minimalna odległość od oświetlanego obiektu	0.5 m
Promieniowanie ultrafioletowe	nie
Zakres temperatur pracy	-20° +50°C
Odpowiednie do instalacji na normalnie palnych powierzchniach	tak
Zawartość rtęci	nie
Klasa ochrony IP	IP65
Materiał obudowy	Stop Aluminium

Wymiary

Kod EAN	5904405542347
---------	---------------

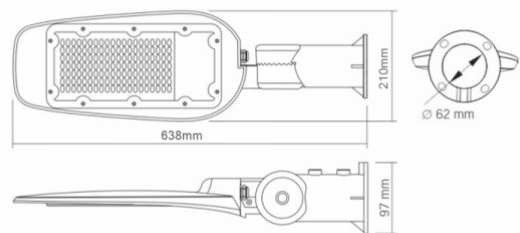
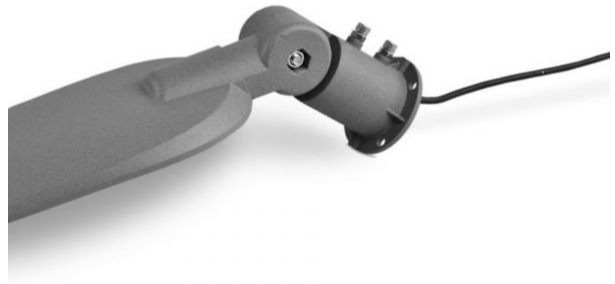
W paczce	1 szt.
Opakowanie zbiorcze	5 szt.
Wysokość	638 mm
Szerokość	210 mm
Głębokość	97 mm

Znaki oznaczające towary

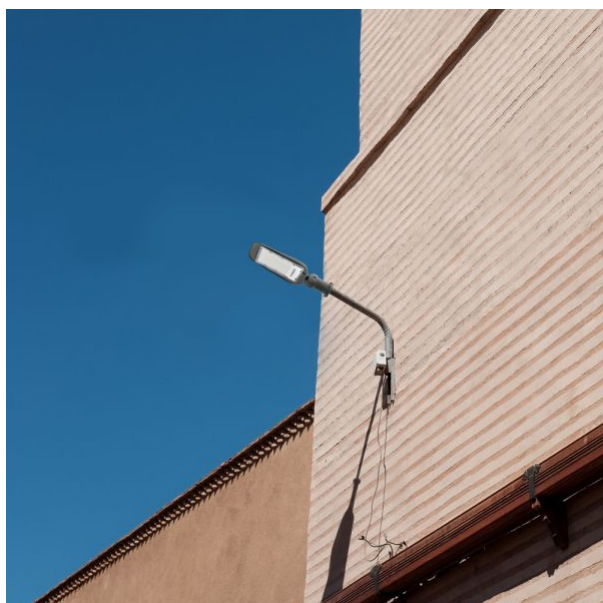
Oznakowanie opakowań

Przetwarzanie odpadów, CE, Utylizacja



VIDEX[®]**VIDEX-STREET-LED-LEYA-150W-NW5****INDEKS: VLE-SLe14-1505**

INDEKS: VLE-SLe14-1505



Zastrzegamy sobie prawo do zmian technicznych. Dane zawarte w tym materiał nie jest prawnie wiążący.

Allegro opt Sp. z o.o., ul. Mierzeja Wiślana 11,

30-732 Krakow, Polska.



Produkt musi być używany na zewnątrz



Ochrona przeciwporażeniowa klasy I. Wyrób, w którym środkiem ochrony przeciwporażeniowej, oprócz izolacji głównej, jest dodatkowy obwód ochronny podłączony do uziemienia sieci zasilającej



Minimalna odległość od oświetlanego obiektu



Produkt może być instalowany i używany w/na powierzchniach normalnie palnych



Recykling odpadów po zakończeniu okresu użytkowania produktu



Produkt spełnia wymagania dyrektyw UE



Zabrania się wyrzucania zużytego sprzętu oznaczonego symbolem przekreślonego kontenera razem z innymi odpadami



90°-130°

Efektywny kąt rozsyłu światła



Ra ≥ 80

Ra > 80 - indeks oddawania barw



20 000

Znamionowe cykle włączenia/wyłączenia



IK07

Wyrób wytrzymuje średnie uderzenie (np. od tępego przedmiotu)



30 000 h

Żywotność nominalna (godzin)



Free

Produkt nie emituje promieniowania ultrafioletowego



Not Dimmable

Produkt jest niekompatybilny z regulatorami światła



-20°C +50°C

Zakres temperatur pracy



No Flicker

Migotanie światła nie przekracza dopuszczalnego poziomu



CCT 5000K

Spójność barw w elipsach MacAdama (SDCM)



Free

Produkt nie zawiera rtęci



IP65

Klasa ochrony przed kurzem i wilgocią. Wyrób ma pełną ochronę przed pyłem i strumieniami wody ze wszystkich kierunków