

KARTA TECHNICZNA



Moduł LED



Zgodnie z przepisami Ustawy o WEEE zabronione jest umieszczanie łącznie z innymi odpadami zużytego sprzętu oznakowanego symbolem przekreślonego kosza. Użytkownik, chcąc pozbyć się sprzętu elektronicznego i elektrycznego, jest zobowiązany do oddania go do punktu zbierania zużytego sprzętu. W sprzęcie nie znajdują się składniki niebezpieczne, które mają szczególnie negatywny wpływ na środowisko i zdrowie ludzi.

VIDEX®

VIDEX VL-MLC-20C 20W 3000K-4000K-6500K

INDEKS: VL-MLC-20C



GWARANCJA 2 LATA

Parametry ogólne

Źródło światła lub produkt zawierający źródło światła Źródło światła

Rodzaj źródła światła

Klasa energetyczna	D
Możliwość przyciemniania	nie
Kierunkowe (DLS) lub bezkierunkowe (NDLS) źródło światła	NDLS
Połączone źródło światła (CLS)	nie
Regulowane kolorystycznie źródło światła	tak
Źródło światła o wysokiej luminancji	nie
Źródło światła zasilane z sieci (MLS) lub niezasilane z sieci (NMLS)	MLS
Oszłona przeciwodblaskowa	nie
Technologia	LED

Parametry elektryczne

Moc w trybie włączenia (Pon)	20 W
Napięcie znamionowe, częstotliwość	AC 220-240 V, 50/60 Hz
Maksymalne natężenie prądu	125 mA
Interfejs wejściowy	Blok zacisków
Klasa ochronności przed porażeniem elektrycznym	II
Współczynnik przesunięcia fazowego (cos φ1)	0.7
Współczynnik przeżywalności	1
Zużycie energii w trybie pracy źródła światła (kWh/1000h)	20

Parametry fotometryczne

Useful luminous flux (Φuse)	2700 Lm
Temperatura barwowa światła	6500K (zimny biały), 4000K (neutralny biały), 3000K (ciepły biały)
Kąt rozproszenia	160°
Wskaźnik oddawania barw	Ra > 80
Cykle włącz/wyłącz	15000
Godziny pracy (L70B50)	20000 godz
Użyteczny strumień świetlny źródła światła Φuse [lm]	w kuli (360°)
Wartość wskaźnika oddawania barw R9	>0
The lumen maintenance factor	≥94.8%
Współczynnik migotania (Pst LM)	≤1
Współczynnik efektu stroboskopowego (SVM)	≤0.4

INDEKS: VL-MLC-20C

Spójność barw w elipsach MacAdama (SDCM)	<6 (3000K), <6 (4000K), <6 (6500K)
CRI MIN	Ra 80
CRI MAX	Ra 88

Dodatkowe informacje

Miejsce instalacji	W oprawie świetlnej
Środowisko użytkowania	wewnątrz
Kolor obudowy	Biały
Materiał dyfuzora	Poliwęglan (PC)
Promieniowanie ultrafioletowe	nie
Zakres temperatur pracy	-20° +40°C
Odpowiednie do instalacji na normalnie palnych powierzchniach	tak
Zawartość rtęci	nie
Klasa ochrony IP	IP20
Materiał obudowy	Aluminium

Wymiary

Kod EAN	4820246487856
W paczce	1 szt.
Opakowanie zbiorcze	40 szt.
Wysokość	133 mm
Szerokość	133 mm
Głębokość	22 mm
Masa netto jednostki	92g

Znaki oznaczające towary

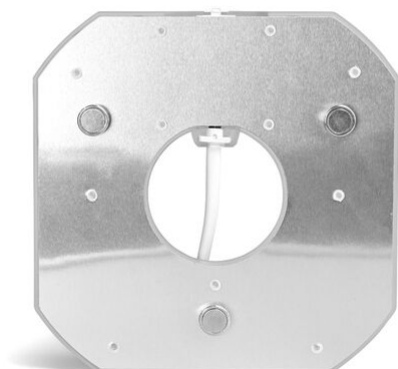
Oznakowanie opakowań

Przetwarzanie odpadów, CE,
Nie nadaje się do użytku w warunkach dużej wilgotności, Utylizacja



VIDEX®

VIDEX VL-MLC-20C 20W 3000K-4000K-6500K

INDEKS: VL-MLC-20C

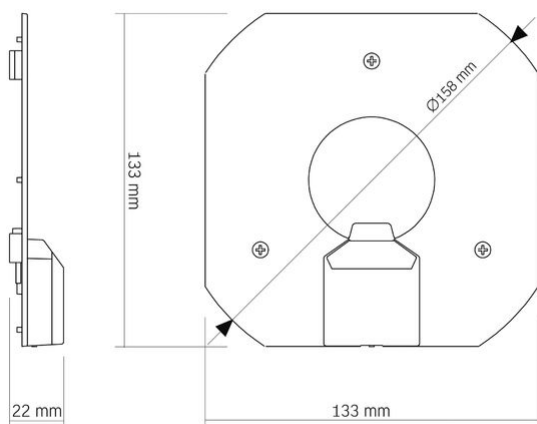
VIDEX®

VIDEX VL-MLC-20C 20W 3000K-4000K-6500K

INDEKS: VL-MLC-20C



INDEKS: VL-MLC-20C



Zastrzegamy sobie prawo do zmian technicznych. Dane zawarte w tym materiał nie jest prawnie wiążący.

Allegro opt Sp. z o.o., ul. Mierzeja Wiślana 11,
30-732 Krakow, Polska.

-  Produkt musi być używany wewnątrz
-  Klasa ochrony przed porażeniem prądem elektrycznym II - zapewniana nie tylko przez izolację podstawową, ale także przez izolację podwójną lub wzmocnioną
-  Produkt może być instalowany i używany w/na powierzchniach normalnie palnych
-  Recykling odpadów po zakończeniu okresu użytkowania produktu
-  Produkt spełnia wymagania dyrektyw UE
-  Nie nadaje się do użytku w warunkach dużej wilgotności
-  Zabrania się wyrzucania zużytego sprzętu oznaczonego symbolem przekreślonego kontenera razem z innymi odpadami
-  — Ra > 80 - indeks oddawania barw
-  — Żywotność nominalna (godzin)
-  — Produkt nie emituje promieniowania ultrafioletowego
-  — Produkt jest niekompatybilny z regulatorami światła
-  — Zakres temperatur pracy
-  — Migotanie światła nie przekracza dopuszczalnego poziomu
-  — Produkt ma minimalne migotanie, które nie powinno powodować dyskomfortu ani zagrożenia
-  — Spójność barw w elipsach MacAdama (SDCM)
-  — Spójność barw w elipsach MacAdama (SDCM)
-  — Spójność barw w elipsach MacAdama (SDCM)
-  — Produkt nie zawiera rtęci
-  — Klasa ochrony przed kurzem i wilgocią. Ochrona przed ciałami stałymi o wymiarach większych niż 12 mm; brak ochrony przed wilgocią