

KARTA TECHNICZNA



Moduł zasilania awaryjnego oświetlenia LED



Zgodnie z przepisami Ustawy o WEEE zabronione jest umieszczanie łącznie z innymi odpadami zużytego sprzętu oznakowanego symbolem przekreślonego kosza. Użytkownik, chcąc pozbyć się sprzętu elektronicznego i elektrycznego, jest zobowiązany do oddania go do punktu zbierania zużytego sprzętu. W sprzęcie nie znajdują się składniki niebezpieczne, które mają szczególnie negatywny wpływ na środowisko i zdrowie ludzi.

VIDEX®



Free



Free



IP20

GWARANCJA 2 LATA

Rodzaj źródła światła

Kierunkowe (DLS) lub bezkierunkowe (NDLS) źródło światła	-
Połączone źródło światła (CLS)	-
Źródło światła zasilane z sieci (MLS) lub niezasilane z sieci (NMLS)	-
Technologia	LED

Parametry elektryczne

Moc w trybie włączenia (Pon)	3-50 W
Napięcie znamionowe, częstotliwość	AC 220-240 V, 50/60 Hz
Maksymalne natężenie prądu	200 mA
Klasa ochronności przed porażeniem elektrycznym	II
Pobór mocy w trybie czuwania (Psb)	0.2 W

Dodatkowe informacje

Środowisko użytkowania	wewnątrz
Kolor obudowy	Biały
Promieniowanie ultrafioletowe	nie
Zakres temperatur pracy	0° +45°C
Pojemność baterii	2200 mAh (2pcs)
Typ Baterii	Li-ion 18650

VIDEX VL-EMM-L23

INDEKS: VL-EMM-L23

Wymienna bateria	tak
Odpowiednie do instalacji na normalnie palnych powierzchniach	tak
Zawartość rtęci	nie
Klasa ochrony IP	IP20
Materiał obudowy	Poliwęglan (PC)

Wymiary

Kod EAN	4820246487887
W paczce	1 szt.
Wysokość	164 mm
Opakowanie zbiorcze	100 szt.
Szerokość	45mm
Głębokość	22 mm
Masa netto jednostki	165g

Znaki oznaczające towary

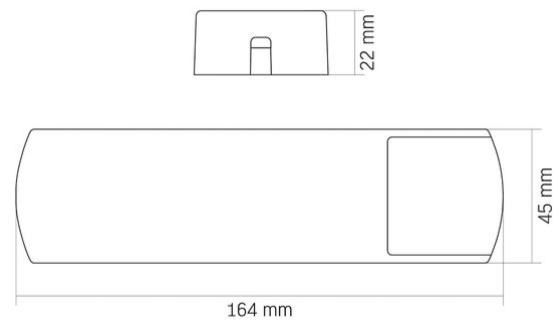
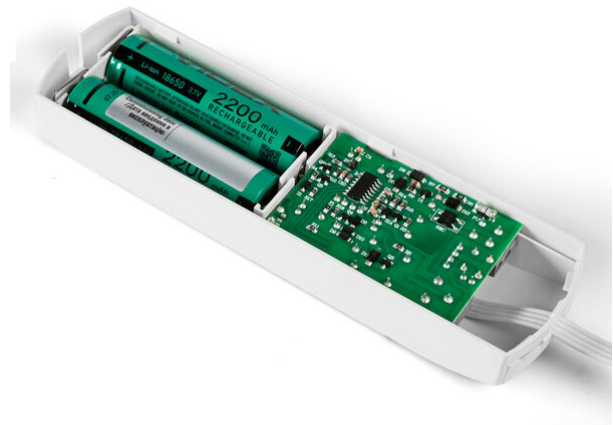
Oznakowanie opakowań	Przetwarzanie odpadów, CE, Utylizacja
----------------------	---------------------------------------

VIDEX®

VIDEX VL-EMM-L23

INDEKS: VL-EMM-L23



VIDEX[®]**VIDEX VL-EMM-L23****INDEKS: VL-EMM-L23**

Zastrzegamy sobie prawo do zmian technicznych. Dane zawarte w tym materiał nie jest prawnie wiążący.

Allegro opt Sp. z o.o., ul. Mierzeja Wiślana 11,
30-732 Krakow, Polska.

INDEKS: VL-EMM-L23

Produkt musi być używany wewnątrz



Klasa ochrony przed porażeniem prądem elektrycznym II - zapewniana nie tylko przez izolację podstawową, ale także przez izolację podwójną lub wzmocnioną



Produkt może być instalowany i używany w/na powierzchniach normalnie palnych



Recykling odpadów po zakończeniu okresu użytkowania produktu



Produkt spełnia wymagania dyrektywy UE



Zabrania się wyrzucania zużytego sprzętu oznaczonego symbolem przekreślonego kontenera razem z innymi odpadami



— Produkt nie emituje promieniowania ultrafioletowego



— Produkt nie zawiera rtęci



— Klasa ochrony przed kurzem i wilgocią. Ochrona przed ciałami stałymi o wymiarach większych niż 12 mm; brak ochrony przed wilgocią