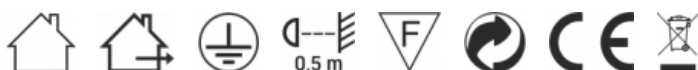


KARTA TECHNICZNA



Oświetlenie LED typu High Bay

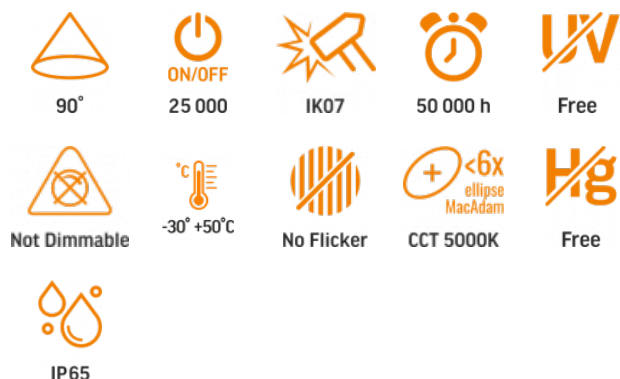


Zgodnie z przepisami Ustawy o WEEE zabronione jest umieszczanie łącznie z innymi odpadami zużytego sprzętu oznakowanego symbolem przekreślonego kosza. Użytkownik, chcąc pozbyć się sprzętu elektronicznego i elektrycznego, jest zobowiązany do oddania go do punktu zbierania zużytego sprzętu. W sprzęcie nie znajdują się składniki niebezpieczne, które mają szczególnie negatywny wpływ na środowisko i zdrowie ludzi.

VIDEX®

VIDEX HB01 100W 5000K 18000Lm 230V czarny

INDEKS: VL-HB01-1005B



GWARANCJA 3 LATA

NEUTRAL WHITE



Neutral White / Neutralny biały / Neutralni bila / Blanc neuter / Neutrálna biela / Neutraal wit / Semleges feher / Nevtralno bela / Neutralno bijela / Neutralweiß / Alb neutru / Neutralus balta / Neitrāls balta / Neutraalne valge / Нейтрално бяла / Bianco neutro.

Parametry ogólne

Źródło światła lub produkt zawierający źródło światła

Źródło światła

Wymienny zasilacz

nie

Wymienne źródło światła

nie

Rodzaj źródła światła

Klasa energetyczna

B

Możliwość przyciemniania

nie

Kierunkowe (DLS) lub bezkierunkowe (NDLS) źródło światła

DLS

Połączone źródło światła (CLS)

nie

Regulowane kolorystycznie źródło światła

nie

Źródło światła zasilane z sieci (MLS) lub niezasilane z sieci (NMLS)

MLS

Źródło światła o wysokiej luminancji

nie

Ośłona przeciwodblaskowa

nie

Technologia

LED

Parametry elektryczne

Moc w trybie włączenia (Pon)

100 W

Napięcie znamionowe, częstotliwość

AC 110-277 V, 50/60 Hz

Maksymalne natężenie prądu

500 mA

Interfejs wejściowy

Wolny przewód

Klasa ochronności przed porażeniem elektrycznym

I

Współczynnik przesunięcia fazowego (cos φ1)

0.9

Współczynnik przeżywalności

0.9

Zużycie energii w trybie pracy źródła światła (kWh/1000h)

100

Parametry fotometryczne

Luminous flux

18000 Lm

Useful luminous flux (Φuse)

16200 Lm

Temperatura barwowa światła

5000K (neutralny biały)

Kąt rozproszenia

90°

Wskaźnik oddawania barw

Ra > 70

Cykle włącz/wyłącz

25000

Godziny pracy (L70B50)

50000 godz

INDEKS: VL-HB01-1005B

Użyteczny strumień świetlny źródła światła Φ_{use} [lm]	w szerokim stożku (120°)
Współrzędne chromatyczności (x)	0.34
Współrzędne chromatyczności (y)	0.359
Wartość wskaźnika oddawania barw R9	>0
The lumen maintenance factor	≥96%
Współczynnik migotania (Pst LM)	≤1
Współczynnik efektu stroboskopowego (SVM)	użytkowanie na zewnątrz
Spójność barw w elipsach MacAdama (SDCM)	<6 (5000K)
CRI MIN	Ra 80
CRI MAX	Ra 88

Dodatkowe informacje

Miejsce instalacji	Na zawieszaniach
Środowisko użytkowania	wewnątrz, na zewnątrz
Stopień IK	IK07
Kolor obudowy	Czarny
Materiał dyfuzora	Poliwęglan (PC)
Minimalna odległość od oświetlanego obiektu	0.5 m
Promieniowanie ultrafioletowe	nie
Zakres temperatur pracy	-30° +50°C
Odpowiednie do instalacji na normalnie palnych powierzchniach	tak
Zawartość rtęci	nie
Klasa ochrony IP	IP65
Materiał obudowy	Aluminium

Wymiary

Kod EAN	4820246484633
W paczce	1 szt.
Opakowanie zbiorcze	4 szt.
Wysokość	148 mm
Szerokość	265 mm
Głębokość	265 mm
Masa netto jednostki	1.55kg

Znaki oznaczające towary
Oznakowanie opakowań

Przetwarzanie odpadów, CE, Utylizacja



VIDEX®

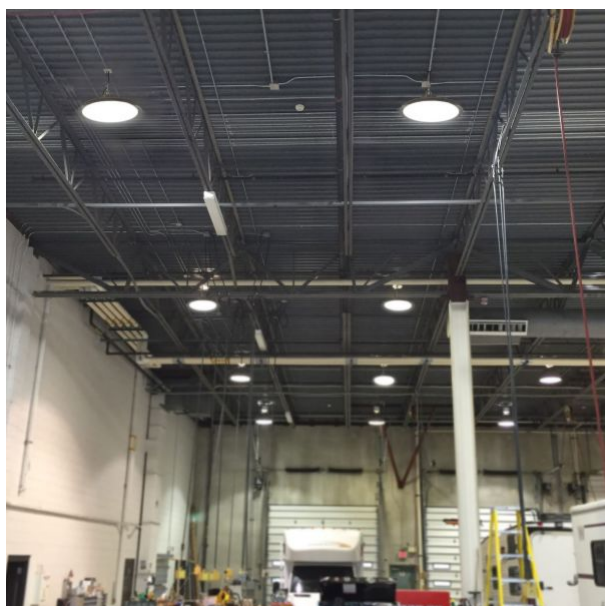
VIDEX HB01 100W 5000K 18000Lm 230V czarny

INDEKS: VL-HB01-1005B

VIDEX®

VIDEX HB01 100W 5000K 18000Lm 230V czarny

INDEKS: VL-HB01-1005B



Zastrzegamy sobie prawo do zmian technicznych. Dane zawarte w tym materiał nie jest prawnie wiążący.

Allegro opt Sp. z o.o., ul. Mierzeja Wiślana 11,

30-732 Krakow, Polska.



Produkt musi być używany wewnątrz



Produkt musi być używany na zewnątrz



Ochrona przeciwporażeniowa klasy I. Wyrób, w którym środkiem ochrony przeciwporażeniowej, oprócz izolacji głównej, jest dodatkowy obwód ochronny podłączony do uziemienia sieci zasilającej



Minimalna odległość od oświetlanego obiektu



Produkt może być instalowany i używany w/na powierzchniach normalnie palnych



Recykling odpadów po zakończeniu okresu użytkowania produktu



Produkt spełnia wymagania dyrektyw UE



Zabrania się wyrzucania zużytego sprzętu oznaczonego symbolem przekreślonego kontenera razem z innymi odpadami



Znamionowy kąt rozsyłu światła



Znamionowe cykle włączenia/wyłączenia



Wyrób wytrzymuje średnie uderzenie (np. od tępego przedmiotu)



Żywotność nominalna (godzin)



Produkt nie emituje promieniowania ultrafioletowego



Produkt jest niekompatybilny z regulatorami światła



Zakres temperatur pracy



Migotanie światła nie przekracza dopuszczalnego poziomu



Spójność barw w elipsach MacAdama (SDCM)



Produkt nie zawiera rtęci



Klasa ochrony przed kurzem i wilgocią. Wyrób ma pełną ochronę przed pyłem i strumieniami wody ze wszystkich kierunków