

KARTA TECHNICZNA



LED Naświetlacz

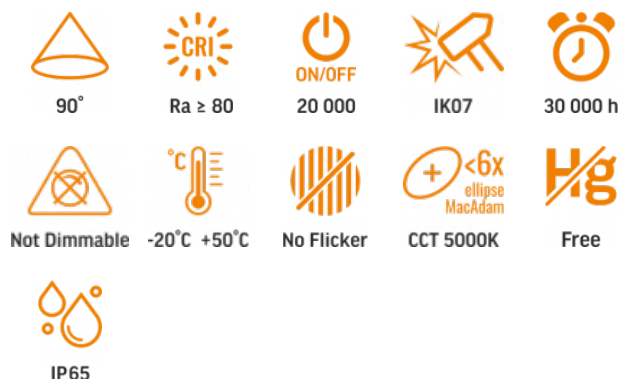


Zgodnie z przepisami Ustawy o WEEE zabronione jest umieszczanie łącznie z innymi odpadami zużytego sprzętu oznakowanego symbolem przekreślonego kosza. Użytkownik, chcąc pozbyć się sprzętu elektronicznego i elektrycznego, jest zobowiązany do oddania go do punktu zbierania zużytego sprzętu. W sprzęcie nie znajdują się składniki niebezpieczne, które mają szczególnie negatywny wpływ na środowisko i zdrowie ludzi.

VIDEX®

VIDEX-FLOOD-LED-DAVIS-200W-NW

INDEKS: VL-F2-2005G



GWARANCJA 3 LATA



Neutral White / Neutralny biały / Neutralni bila / Blanc neuter / Neutrálna biela / Neutraal wit / Semleges feher / Nevtralno bela / Neutralno bijela / Neutralweiß / Alb neutru / Neutralus balta / Neitrāls balta / Neutraalne valge / Нейтрално бяла / Bianco neutro.

Parametry ogólne

Źródło światła lub produkt zawierający źródło światła

Źródło światła

Wymienny zasilacz

nie

Wymienne źródło światła

nie

Rodzaj źródła światła

Klasa energetyczna

D

Możliwość przyciemniania

nie

Kierunkowe (DLS) lub bezkierunkowe (NDLS) źródło światła

DLS

Połączone źródło światła (CLS)

nie

Regulowane kolorystycznie źródło światła

nie

Źródło światła zasilane z sieci (MLS) lub niezasilane z sieci (NMLS)

MLS

Źródło światła o wysokiej luminancji

nie

Oślona przeciwodblaskowa

nie

Technologia

LED

Parametry elektryczne

Moc w trybie włączenia (Pon)

200 W

Napięcie znamionowe, częstotliwość

AC 220-240 V, 50/60 Hz

Maksymalne natężenie prądu

960 mA

Interfejs wejściowy

Wolny przewód

Klasa ochronności przed porażeniem elektrycznym

I

Współczynnik przesunięcia fazowego (cos φ1)

0.95

Współczynnik przeżywalności

0.9

Zużycie energii w trybie pracy źródła światła (kWh/1000h)

200

Parametry fotometryczne

Useful luminous flux (Φuse)

27000 Lm

Temperatura barwowa światła

5000K (neutralny biały)

Szczytowa intensywność światła

14670 cd

Kąt rozproszenia

90°

Wskaźnik oddawania barw

Ra > 80

Cykle włącz/wyłącz

20000

Godziny pracy (L70B50)

30000 godz

INDEKS: VL-F2-2005G

Użyteczny strumień świetlny źródła światła Φ_{use} [lm]	w szerokim stożku (120°)
Współrzędne chromatyczności (x)	0.34
Współrzędne chromatyczności (y)	0.359
Wartość wskaźnika oddawania barw R9	>0
The lumen maintenance factor	≥96%
Współczynnik migotania (Pst LM)	≤1
Współczynnik efektu stroboskopowego (SVM)	użytkowanie na zewnątrz
Spójność barw w elipsach MacAdama (SDCM)	<6 (5000K)
CRI MIN	Ra 80
CRI MAX	Ra 88

Dodatkowe informacje

Zakres regulacji w pionie	180°
Miejsce instalacji	Sufit, Płaska powierzchnia, Ściana
Środowisko użytkowania	na zewnątrz
Stopień IK	IK07
Kolor obudowy	Szary
Materiał dyfuzora	Poliwęglan (PC)
Minimalna odległość od oświetlanego obiektu	0.5 m
Czujnik ruchu	nie
Zakres temperatur pracy	-20° +50°C
Odpowiednie do instalacji na normalnie palnych powierzchniach	tak
Zawartość rtęci	nie
Klasa ochrony IP	IP65

Materiał obudowy Aluminium

Wymiary

Kod EAN	5904405542156
W paczce	1 szt.
Opakowanie zbiorcze	5 szt.
Wysokość	302 mm
Szerokość	256 mm
Głębokość	34 mm
Masa netto jednostki	1.39kg

Znaki oznaczające towary

Oznakowanie opakowań

Przetwarzanie odpadów, CE, Utylizacja

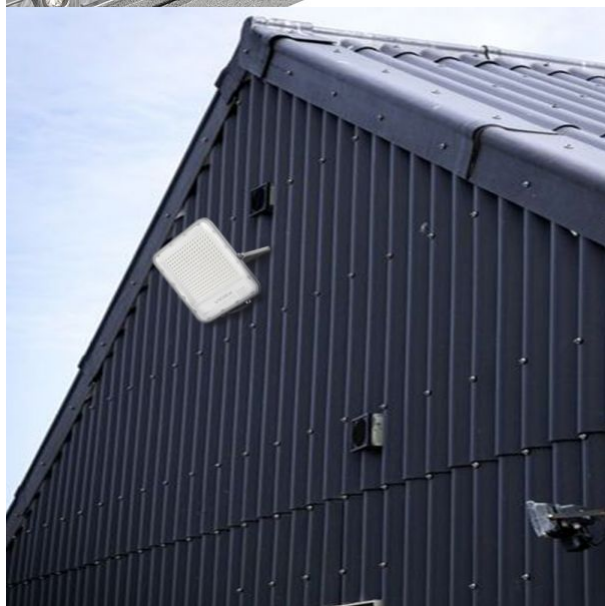
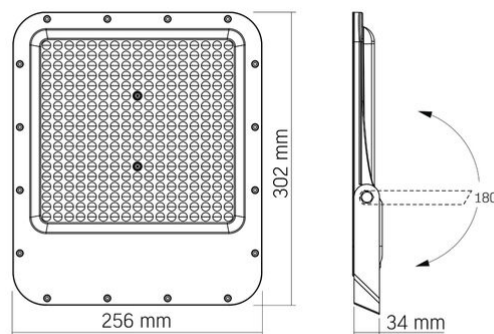


VIDEX[®]

VIDEX-FLOOD-LED-DAVIS-200W-NW

INDEKS: VL-F2-2005G

INDEKS: VL-F2-2005G



Zastrzegamy sobie prawo do zmian technicznych. Dane zawarte w tym materiał nie jest prawnie wiążący.

Allegro opt Sp. z o.o., ul. Mierzeja Wiślana 11, 30-732 Krakow, Polska.



Produkt musi być używany na zewnątrz



Ochrona przeciwporażeniowa klasy I. Wyrób, w którym środkiem ochrony przeciwporażeniowej, oprócz izolacji głównej, jest dodatkowy obwód ochronny podłączony do uzziemienia sieci zasilającej



0,5 m

Minimalna odległość od oświetlanego obiektu



Produkt może być instalowany i używany w/na powierzchniach normalnie palnych



Recykling odpadów po zakończeniu okresu użytkowania produktu



Produkt spełnia wymagania dyrektyw UE



Zabrania się wyrzucania zużytego sprzętu oznaczonego symbolem przekreślonego kontenera razem z innymi odpadami



90°

Znamionowy kąt rozsyłu światła



Ra > 80

Ra > 80 - indeks oddawania barw



20 000

Znamionowe cykle włączenia/wyłączenia



IK07

Wyrób wytrzymuje średnie uderzenie (np. od tępego przedmiotu)



30 000 h

Żywotność nominalna (godzin)



Not Dimmable

Produkt jest niekompatybilny z regulatorami światła



-20°C +50°C

Zakres temperatur pracy



No Flicker

Migotanie światła nie przekracza dopuszczalnego poziomu



CCT 5000K

Spójność barw w elipsach MacAdama (SDCM)



Free

Produkt nie zawiera rtęci



IP65

Klasa ochrony przed kurzem i wilgocią. Wyrób ma pełną ochronę przed pyłem i strumieniami wody ze wszystkich kierunków