

KARTA TECHNICZNA



LED Oprawa sufitowa



VIDEX®



120°



Ra ≥ 80



ON/OFF

20 000



25 000 h



Free



Not Dimmable



-20° +40°C



Free



IP44

GWARANCJA 2 LATA

NEUTRAL WHITE



4000K

Neutral White / Neutralny biały / Neutralni bila / Blanc neuter / Neutrálna biela / Neutraal wit / Semleges feher / Nevrtralno bela / Neutralno bijela / Neutralweiß / Alb neutru / Neutralus balta / Neitrāls balta / Neutraalne valge / Нейтрално бяла / Bianco neutro.

Parametry ogólne

Źródło światła lub produkt zawierający źródło światła	Produkt zawierający źródło światła
--	------------------------------------

Wymienny zasilacz	przez producenta
--------------------------	------------------

Wymienne źródło światła	przez producenta
--------------------------------	------------------

Rodzaj źródła światła

Klasa efektywności energetycznej źródła światła	F
--	---

Możliwość przyciemniania	nie
---------------------------------	-----

Parametry elektryczne

Moc w trybie włączenia (Pon)	48 W
-------------------------------------	------

Napięcie znamionowe, częstotliwość	AC 176-264 V, 50/60 Hz
---	------------------------

VIDEX-TOMA-48W-NW

INDEKS: VLE-CLR-484S

Maksymalne natężenie prądu	230 mA
Interfejs wejściowy	Blok zacisków
Klasa ochronności przed porażeniem elektrycznym	I

Parametry fotometryczne

Użyteczny strumień świetlny zawartego źródła światła (Φuse)	5160 Lm
Temperatura barwowa światła	4000K (neutralny biały)
Kąt rozproszenia	120°
Wskaźnik oddawania barw	Ra > 80
Cykle włącz/wyłącz	20000
Godziny pracy (L70B50)	25000 godz
Użyteczny strumień świetlny źródła światła Φuse [lm]	w kuli (360°)

Dodatkowe informacje

Miejsce instalacji	Sufit, Ściana
Środowisko użytkowania	wewnątrz
Kolor obudowy	Biały
Materiał dyfuzora	PMMA
Promieniowanie ultrafioletowe	nie
Zakres temperatur pracy	-20° +40°C
Zawartość rtęci	nie
Klasa ochrony IP	IP44
Materiał obudowy	Plastik

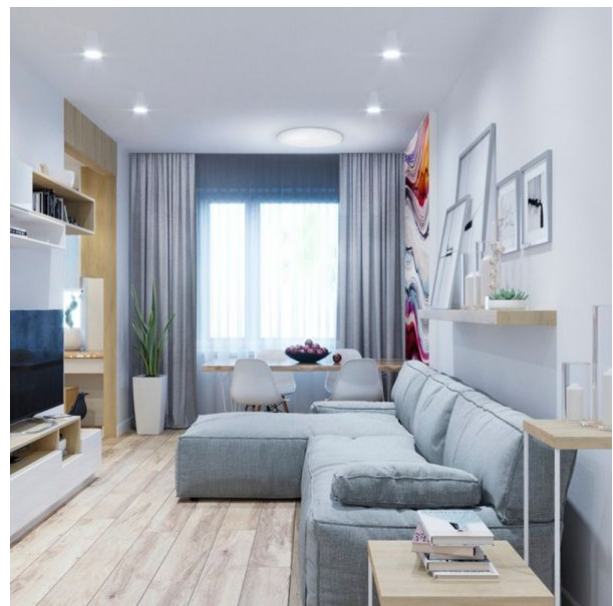
VIDEX®

VIDEX-TOMA-48W-NW

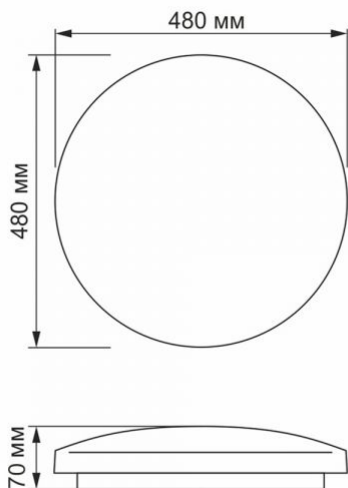
INDEKS: VLE-CLR-484S

Wymiary

Kod EAN	5904405540596
Wysokość	480 mm
Opakowanie zbiorcze	5 szt.
Szerokość	480 mm
Głębokość	70 mm



INDEKS: VLE-CLR-484S



Zastrzegamy sobie prawo do zmian technicznych. Dane zawarte w tym materiał nie jest prawnie wiążący.

Allegro opt Sp. z o.o., ul. Mierzeja Wiślana 11,
30-732 Krakow, Polska.



Produkt musi być używany wewnątrz



Ochrona przeciwporażeniowa klasy I. Wyrób, w którym środkiem ochrony przeciwporażeniowej, oprócz izolacji głównej, jest dodatkowy obwód ochronny podłączony do uziemienia sieci zasilającej



120°

— Znamionowy kąt rozsyłu światła



Ra ≥ 80

— Ra > 80 - indeks oddawania barw



20 000

— Znamionowe cykle włączenia/wyłączenia



25 000 h

— Żywotność nominalna (godzin)



Free

— Produkt nie emituje promieniowania ultrafioletowego



Not Dimmable

— Produkt jest niekompatybilny z regulatorami światła



-20° +40°C

— Zakres temperatur pracy



Free

— Produkt nie zawiera rtęci



IP44

— Klasa ochrony przed kurzem i wilgocią. Zapewniona ochrona przed ciałami obcymi o średnicy 1 mm i większej oraz ochrona przed bryzgami wody