

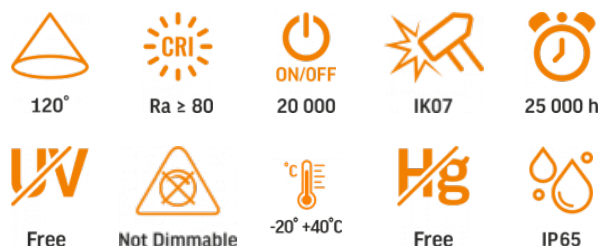
KARTA TECHNICZNA



Plafon LED Bulkhead



Zgodnie z przepisami Ustawy o WEEE zabronione jest umieszczanie łącznie z innymi odpadami zużytego sprzętu oznakowanego symbolem przekreślonego kosza. Użytkownik, chcąc pozbyć się sprzętu elektronicznego i elektrycznego, jest zobowiązany do oddania go do punktu zbierania zużytego sprzętu. W sprzęcie nie znajdują się składniki niebezpieczne, które mają szczególnie negatywny wpływ na środowisko i zdrowie ludzi.



GWARANCJA 2 LATA

NEUTRAL WHITE



Neutral White / Neutralny biały / Neutralni bila / Blanc neuter / Neutrálna biela / Neutraal wit / Semleges feher / Nevtralno bela / Neutrálno bijela / Neutralweiß / Alb neutru / Neutralus balta / Neitrāls balta / Neutraalne valge / Нейтрално бяла / Bianco neutro.

Parametry ogólne

Źródło światła lub produkt zawierający źródło światła Produkt zawierający źródło światła

Wymienne źródło światła przez producenta

Rodzaj źródła światła

Możliwość przyciemniania nie

Energy efficiency class of the contained light source F

Parametry elektryczne

Moc w trybie włączenia (Pon) 15 W

Napięcie znamionowe, częstotliwość AC 220-240 V, 50/60 Hz

Maksymalne natężenie prądu 130 mA

VIDEX-BULKHEAD-LED-LENA-15W-NW

INDEKS: VLE-BHFR-155

Interfejs wejściowy	Blok zacisków
Klasa ochronności przed porażeniem elektrycznym	II

Parametry fotometryczne

Użyteczny strumień świetlny zawartego źródła światła (Φuse)	1550 Lm
Temperatura barwowa światła	5000K (neutralny biały)
Kąt rozproszenia	120°
Wskaźnik oddawania barw	Ra > 80
Cykle włącz/wyłącz	20000
Godziny pracy (L70B50)	25000 godz
Użyteczny strumień świetlny źródła światła Φuse [lm]	w kuli (360°)

Dodatkowe informacje

Miejsce instalacji	Sufit, Płaska powierzchnia, Ściana
Środowisko użytkowania	wewnątrz, na zewnątrz
Stopień IK	IK07
Kolor obudowy	Biały
Materiał dyfuzora	Poliwęglan (PC)
Minimalna odległość od oświetlanego obiektu	0.5 m
Promieniowanie ultrafioletowe	nie
Zakres temperatur pracy	-20° +40°C
Zawartość rtęci	nie
Klasa ochrony IP	IP65

VIDEX®

VIDEX-BULKHEAD-LED-LENA-15W-NW

INDEKS: VLE-BHFR-155

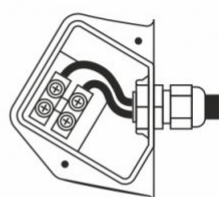
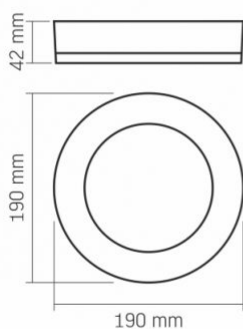
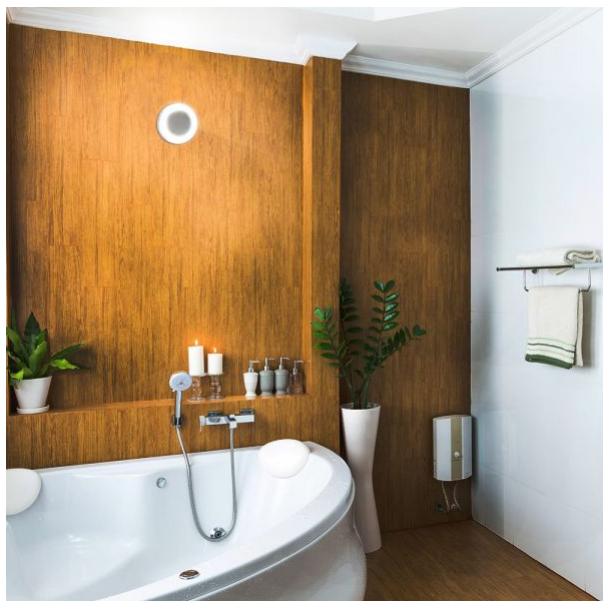
Materiał obudowy

Plastik

Wymiary

Kod EAN	5904405540923
Wysokość	190 mm
Głębokość	42 mm
Opakowanie zbiorcze	24 szt.
Szerokość	190 mm



INDEKS: VLE-BHFR-155

**Integrated
terminal
block**

Zastrzegamy sobie prawo do zmian technicznych. Dane zawarte w tym materiał nie jest prawnie wiążący.

Allegro opt Sp. z o.o., ul. Mierzeja Wiślana 11,
30-732 Krakow, Polska.



Produkt musi być używany wewnątrz



Produkt musi być używany na zewnątrz



Klasa ochrony przed porażeniem prądem elektrycznym II - zapewniana nie tylko przez izolację podstawową, ale także przez izolację podwójną lub wzmacnioną



Minimalna odległość od oświetlanego obiektu



Znamionowy kąt rozsyłu światła



Ra > 80 - indeks oddawania barw



Znamionowe cykle włączenia/wyłączenia



Wyrób wytrzymuje średnie uderzenie (np. od tępego przedmiotu)



Żywotność nominalna (godzin)



Produkt nie emituje promieniowania ultrafioletowego



Produkt jest niekompatybilny z regulatorami światła



Zakres temperatur pracy



Produkt nie zawiera rtęci



Klasa ochrony przed kurzem i wilgocią. Wyrób ma pełną ochronę przed pyłem i strumieniami wody ze wszystkich kierunków