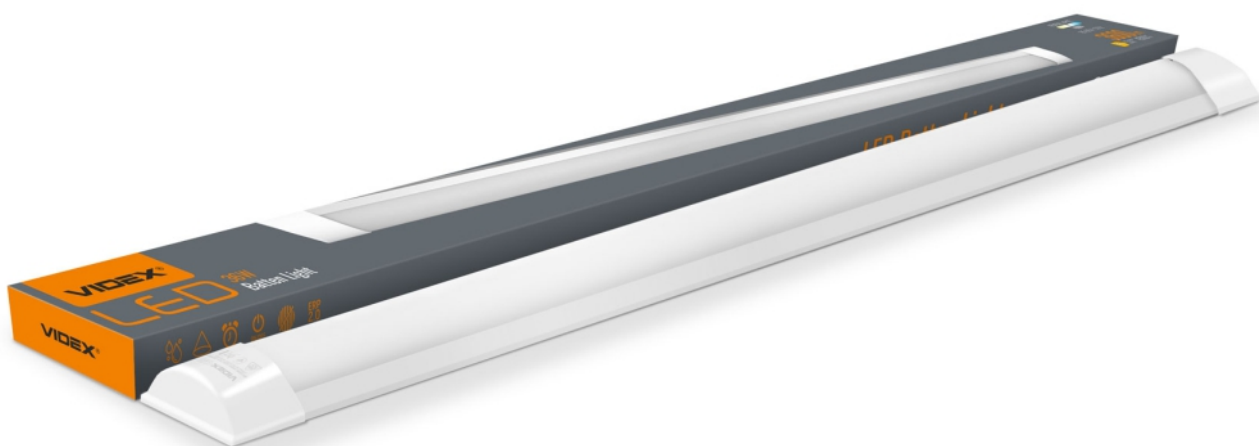


TECHNICAL CARD

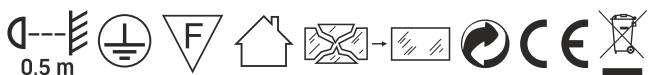
KARTA TECHNICZNA

TECHNISCHE DATEN



LED Batten Light Oprawa liniowa LED Batten Linear LED Batten Leuchte

LED Batten Light / Oprawa liniowa LED Batten / Svitidlo LED Batten / Luminaire LED Batten / Svetidlo LED Batten / LED Batten armatuur / Lineáris LED Batten lámpatest / Linearna LED svetilka Batten / Linearna LED rasvjetna svjetiljka / Linear LED Batten Leuchte / Corp de iluminat liniar cu LED Batten / Linear LED Batten šviestuvus / Lineárais LED Batten gaismeklis / Lineaarne LED Batten valgusti / Линейно LED осветително тяло Batten / Apparecchio lineare LED Batten.



Zgodnie z przepisami Ustawy o WEEE zabronione jest umieszczanie łącznie z innymi odpadami zużytego sprzętu oznakowanego symbolem przekreślonego kosza. Użytkownik, chcąc pozbyć się sprzętu elektronicznego i elektrycznego, jest zobowiązany do oddania go do punktu zbierania zużytego sprzętu. W sprzęcie nie znajdują się składniki niebezpieczne, które mają szczególnie negatywny wpływ na środowisko i zdrowie ludzi.

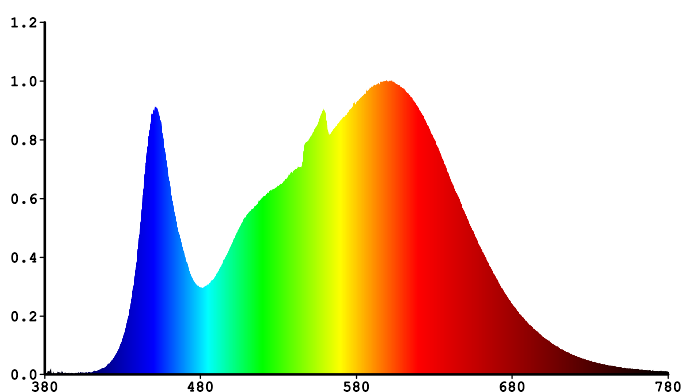
VIDEX®

VIDEX-BATTEN-LED-36W-NW

INDEX: VLE-BN-36124



WARRANTY 3 YEARS

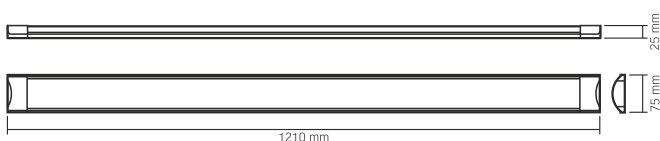


NEUTRAL WHITE



4000K

Neutral White / Neutralny biały / Neutraini bēla / Blanc neuter / Neutrālna biela / Neutraal wit / Semleges feher / Nevtralno bela / Neutralno bijela / Neutralweiß / Alb neutru / Neutralus balta / Neitrāls balta / Neutraalne valge / Нейтрально бяла / Bianco neutro.



LED batten light is designed for illuminating the retail space, office and service premises. Thanks to its good heat dissipation, the Aluminum housing effectively protects LEDs and control gear from overheating.

Oprawa liniowa LED przeznaczona jest do pomieszczeń handlowych, biurowych i usługowych. Aluminiowa obudowa, dzięki swojej zdolności do efektywnego przewodzenia ciepła, działa jak radiator i chroni diody LED oraz sterownik przed przegrzaniem.

Die LED-Leuchte ist für Verkaufsflächen, Büro- und Dienstleistungsräume konzipiert. Das Aluminiumgehäuse fungiert aufgrund seiner Fähigkeit, Wärme zu leiten, als Kühlkörper und beleuchtet LEDs und kontrolliert Überhitzung.

Light source or containing product

/ Źródło światła lub produkt wyposażony
/ Lichtquelle oder enthaltendes Produkt:

Containing product
Produkt wyposażony
Enthaltendes Produkt

Replaceable light source

/ Wymienne źródło światła
/ Austauschbare Lichtquelle:

Manufacturer's authorized person
Osoba upoważniona od producenta
Autorisierte Person des Herstellers

Replaceable control gear

/ Wymienny zasilacz
/ Austauschbares Betriebsgerät:

No
Nie
Nein

Type of light source / Rodzaj źródła światła

/ Lichtquellentyp

Technology / Technologia / Technologie:

LED

Directional or non-directional light source

/ Kierunkowe lub bezkierunkowe źródło światła
/ Gerichtete oder ungerichtete Lichtquelle:

NDLS

Mains or non-mains light source / Źródło światła zasilane lub nie zasilane z sieci / Lichtquelle mit oder ohne Netzstromversorgung:

MLS

Connected light source (cls)

/ Podłączone źródło światła(cls)
/ Vernetzte Lichtquelle (cls):

No
Nie
Nein

Colour-tuneable light source (CTLS)

/ Źródło światła z możliwością zmiany barwy światła (CTLS) / Farblich abstimmbare Lichtquelle (CTLS):

No
Nie
Nein

High luminance light source

/ Źródło światła o wysokiej jasności
/ Lichtquelle mit hoher Leuchtdichte:

No
Nie
Nein

Anti-glare shield / Ekran przeciwoodblaskowy / Blendschutzschild:	No Nie Nein
--	-------------------

Compatible with a dimmer / Kompatybilny ze ściemniaczem / Kompatibel mit Dimmer:	No Nie Nein
---	-------------------

Energy efficiency class of light source / Klasa efektywności energetycznej źródła światła / Energieeffizienzklasse der Lichtquelle:	E
---	---

Electrical parameters / Parametry elektryczne / Elektrische Parameter

Connection type / Rodzaj przyłącza / Verbindungstyp:	Free wire ends Wolne końce przewodów Freie Leitungsenden
---	--

Class of protection against electric shock / Klasa ochronności przed porażeniem elektrycznym / Schutzklasse gegen elektrischen Schlag:	I
--	---

Rated voltage / Napięcie znamionowe / Nennspannung:	185-265V AC
---	-------------

Rated frequency / Napięcie częstotliwość / Nennfrequenz:	50Hz
--	------

Rated power of light source (Pon) / Moc w trybie włączenia (Pon) / Nennleistung der Lichtquelle (Pon):	36W
---	-----

Rated current / Prąd znamionowy / Nennstrom:	170mA
--	-------

Energy consumption in on-mode of the light source (kWh/1000h) / Zużycie energii w trybie włączenia (kWh/1000h) / Energieverbrauch im Ein-Zustand (kWh/1000St):	36
--	----

Displacement factor (cos φ1) / Współczynnik przesunięcia (cos φ1) / Verschiebungskoeffizient (cos φ1):	>0.9
--	------

Survival factor / Współczynnik trwałości / Lebensdauerfaktor:	1
---	---

Photometric parameters / Parametry fotometryczne / Photometrische Parameter

Luminous flux of luminaire / Strumień świetlny oprawy / Lichtstrom der Leuchte:	3600Lm
--	--------

Useful luminous flux of the light source (Φuse) / Przydatny strumień świetlny źródła światła (Φuse) / Nutzlichtstrom (Φuse):	4500Lm (360°)
---	---------------

Correlated colour temperature / Skorelowana temperatura barwowa / Korrelierte Farbtemperatur:	4000K
--	-------

Beam angle / Kąt świecenia / Abstrahlwinkel:	120°
---	------

Colour rendering index / Wskaźnik oddawania barw / Farbwiedergabeindex:	Ra>80
--	-------

Chromaticity coordinates (x) / Współrzędne chromatyczności (x) / Chromatizitätskoordinaten (x):	0.38
--	------

Chromaticity coordinates (y) / Współrzędne chromatyczności (y) / Chromatizitätskoordinaten (y):	0.38
--	------

R9 colour rendering index value / Wartość wskaźnika oddawania barw R9 / R9-Farbwiedergabeindexwert:	>0
--	----

Rated service life of product / Nominalna żywotność produktu / Lebensdauer des Produktes:	20000h/h/St
--	-------------

The lumen maintenance factor / Współczynnik utrzymania światła / Lichtstromerhalt:	≥94,8%
---	--------

ON/OFF cycles / Ilość cykli włącz / wyłącz / Anzahl der Schalt-Zyklen:	20000
--	-------

Colour consistency in McAdam ellipses (SDCM) / Spójność kolorów w elipsach McAdama (SDCM) / Farbkonsistenz in MacAdam-Ellipsen (SDCM):	<6
---	----

Flicker metric (Pst LM) / Indeks migotania (Pst LM) / Flimmer-Messgröße (Pst LM):	≤1
--	----

Stroboscopic effect metric (SVM) / Efekt stroboskopowy (SVM) / Messgröße für Stroboskop-Effekte (SVM):	≤0.4
---	------

Additional information / Informacje dodatkowe / Weitere Informationen:

Installation place / Miejsce montażu / Aufstellungsort:	Wall, Ceiling Ściana, Sufit Wand, Decke
--	---

Minimum distance from the illuminated object / Minimalna odległość od oświetlanego obiektu / Min.Installationsabstand zum beleuchteten Objekt:	0.5m
---	------

Suitable for installation in normally flammable surfaces / Możliwość montażu na powierzchniach normalnie palnych / Geeignet für den Einbau in normal entflammbare Oberflächen: Yes
Tak
Ja

Housing material / Materiał obudowy / Körpermaterial: Plastic
Tworzywo sztuczne
Kunststoff

Housing colour / Kolor obudowy / Körperfarbe: Unpainted aluminum
Niepomalowane aluminium
Unlackiertes Aluminium

Dust and moisture protection / Ochrona przed kurzem i wilgocią / Staub- und Feuchtigkeitsschutz: IP20

Usage environment / Środowisko użytkowania / Nutzungsumgebung: Indoor
Wewnątrz
Draußen

Operating temperature range / Zakres temperatur pracy / Betriebstemperaturbereich: -20 to +40°C

Mercury content / Zawartość rtęci / Quecksilbergehalt: No
Nie
Nein

Dimensions / Wymiary / Abmessungen

Height / Wysokość / Höhe: 25mm

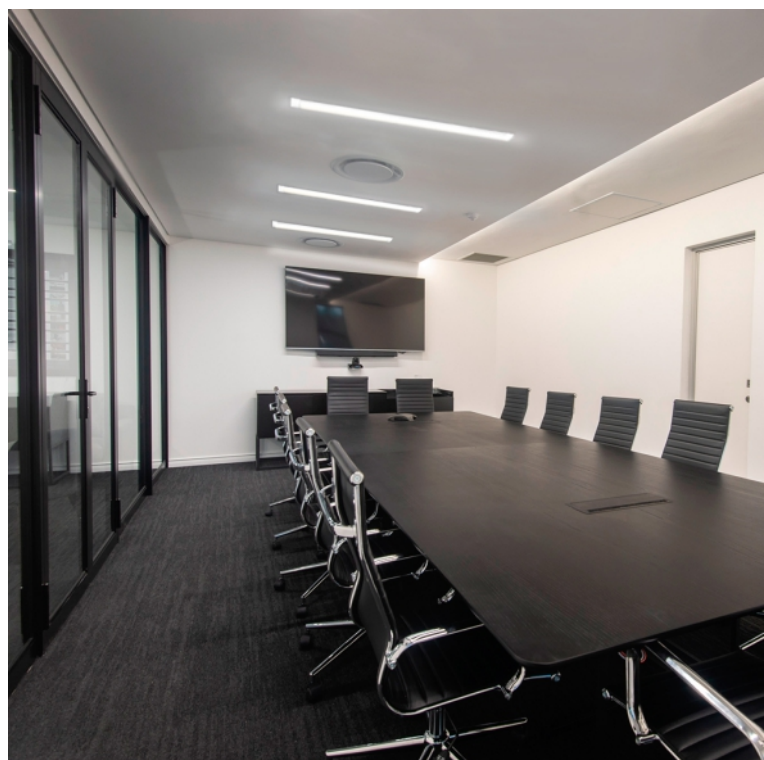
Width / Szerokość / Breite: 75mm

Depth / Głębokość / Tiefe: 1210mm

Unit nett weight / Waga jednostkowa netto / Nettogewicht der Einheit: 425g

In the package / W opakowaniu / Im Verpackung: 1pc.
1Szt.
1Stk.

EAN: 5904405540992



We reserve the right to make technical changes. The data contained in this material is not legally binding. / Zastrzegamy sobie prawo do zmian technicznych. Dane zawarte w niniejszym materiale nie są prawnie wiążące. / Wir behalten uns das Recht vor, technische Änderungen vorzunehmen. Die enthaltenen Daten sind nicht rechtsverbindlich in diesem Material. Allegro Opt Sp. z o.o., Handlowa 23, 05-120 Legionowo, Poland.

Date / Data / Datum: 23.11.2021