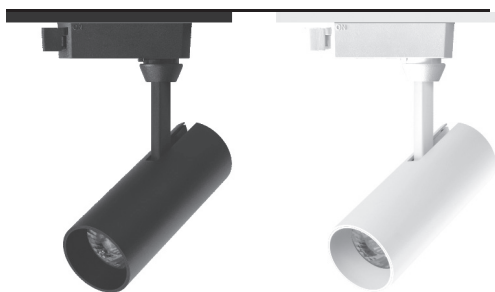




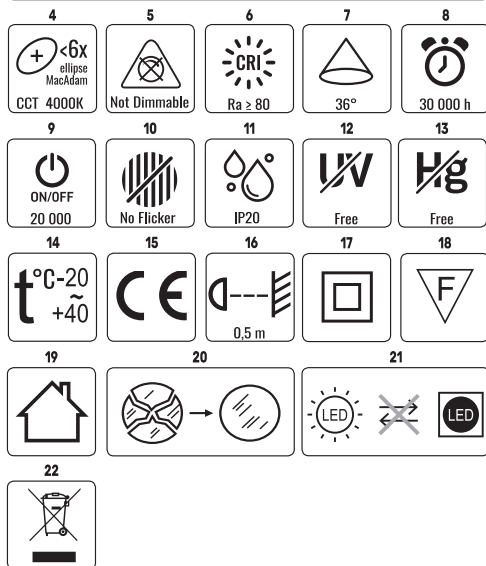
VIDEX®

LED TRACK LIGHT OŚWIETLENIE SZYNOWE LED LED-SCHIENENLEUCHTE



	1	2
	VLE-TR04-104W	VLE-TR04-204B
220-240V	10W	20W
-50Hz	VLE-TR04-104B	VLE-TR04-304W
	10W	30W
	VLE-TR04-204W	VLE-TR04-304B
	20W	30W

INDEX	3.1	3.2
VLE-TR04-104W	800 Lm (90°)	
VLE-TR04-104B	800 Lm (90°)	
VLE-TR04-204W	1600 Lm (90°)	
VLE-TR04-204B	1600 Lm (90°)	
VLE-TR04-304W	2400 Lm (90°)	
VLE-TR04-304B	2400 Lm (90°)	



EN LED DIMMABLE DESK LAMP

- Rated voltage, frequency.
- Rated power.
- Rated luminous flux.
- 3.1. Nominal useful luminous flux.
- 3.2. Energy Efficiency class.
- Color temperature.
- Not compatible with lighting dimmer.
- Color rendering index.
- Nominal beam angle.
- Nominal lifetime.
- ON/OFF cycles.
- No perceptible flicker to human eye.
- Protection against solid foreign objects bigger than 12mm provided.
- Ultraviolet-free.
- Mercury-free.
- Working temperatures range.
- Product meets requirements of EU directives.
- The minimum distance from the illuminated object.
- Class II. Protection against electric shock is provided not only through basic insulation, but also double or reinforced insulation.
- Product can be installed and operated in/on a surface made of materials which are normally flammable.
- For indoor use only.
- Replace the defective diffuser immediately. Don't use the product if the diffuser is cracked or broken.
- LED light source cannot be replaced.

ENVIRONMENTAL PROTECTION

22. Pursuant to the provisions of the WEEE Act, it is forbidden to put waste equipment marked with the symbol of a crossed bin together with other waste. The user, wishing to get rid of electronic and electrical equipment, is obliged to return it to a waste equipment collection point. There are no hazardous components in the equipment that have a particularly negative impact on the environment and human health.

PRODUCT'S PURPOSE AND APPLICATION

This product is designed for display lighting and general use.

INSTALLATION INSTRUCTIONS

Any assembly works to be done with power supply OFF. Read the user's manual prior installation. Installation must be performed by a qualified person. This product is compatible with 1-Phase bus bar. To install the track light into bus bar:

- Turn the lever to OFF position (Fig.1);
- Insert the luminaire into bus bar (Fig.2);
- Turn the lever to ON position (Fig.3).

Before the first use it is necessary to verify that mechanical installation and electric connection are carried out correctly. The manufacturer reserves the right to provide technical changes.

FUNCTIONAL CHARACTERISTICS

This product should be used indoor only.

MAINTENANCE & SAFETY INSTRUCTIONS

Any maintenance work must be performed when the power supply is cut OFF and the product has cooled down. Clean only with soft and dry cloths. Do not use chemical detergents. Do not cover the product. Ensure free air access. LED source may heat up to a higher temperature. Product

can only be supplied by rated voltage or voltage within the range provided. It's forbidden to use the product with the damaged electric wiring or places of connections. ATTENTION! Do not look directly at LED light beam. Product must not be used in unfavorable conditions, e.g. dust, water, moisture, vibrations, explosive air atmosphere, fumes, or chemical fumes, etc. The LED light source in this product is non-replaceable. Product cannot be fixed if the light source becomes damaged. Used or damaged product should be disposed of in accordance with applicable regulations.

Failure to follow these instructions may result in e.g. fire, burns, electrical shock, physical injury and other material and non-material damage. Allegro Opt Sp. z o. o. shall not be responsible for any damage resulting from the failure to follow these instructions. Allegro Opt Sp. z o. o. reserves the right to make updates within the manual.

PL OŚWIETLENIE SZYNOWE LED

- Napięcie znamionowe, częstotliwość.
- Moc znamionowa.
- Strumień świetlny.
- 3.1. Nominalny użyteczny strumień świetlny
- 3.2. Klasa energetyczna.
- Temperatura barwowa.
- Nie jest kompatybilny ze ściemniaczem.
- Wskaźnik oddawania barw.
- Nominalny kąt promieniowania.
- Żywość nominalna.
- Cykle ON/OFF.
- Brak wyczuwalnego migotania dla ludzkiego oka.
- Zapewniona ochrona przed ciałami stałymi większymi niż 12 mm.
- Bez ultrafioletu.
- Bez rtęci.
- Zakres temperatur pracy.
- Produkt spełnia wymagania dyrektyw UE.
- Minimalna odległość od oświetlanego obiektu.
- Klasa II. Ochronę przed porażeniem prądem zapewnia nie tylko izolacja podstawowa, ale także izolacja podwójna lub wzmocniona.
- Produkt może być instalowany i eksploatowany w/na powierzchni wykonanej z materiałów palnych.
- Tylko do użytku w pomieszczeniach.
- Natychmiast wymień uszkodzoną osłonę lampy. Nie używaj produktu, jeśli zewnętrzna bańka jest pęknięta lub uszkodzona.
- Niewymienne źródło światła LED.

OCHRONA ŚRODOWISKA

22. Zgodnie z przepisami Ustawy o WEEE zabronione jest umieszczanie łącznie z innymi odpadami zużytego sprzętu oznakowanego symbolem przekreślonego kosza. Użytkownik, chcąc pozbyć się sprzętu elektronicznego i elektrycznego, jest zobowiązany do oddania go do punktu zbierania zużytego sprzętu. W sprzęcie nie znajdują się składniki niebezpieczne, które mają szczególnie negatywny wpływ na środowisko i zdrowie ludzi.

PRZEZNACZENIE I ZASTOSOWANIE PRODUKTU

Ten produkt jest przeznaczony do oświetlenia ekspozycyjnego i ogólnego użytku.

INSTRUKCJE INSTALACJI

Wszelkie prace montażowe należy wykonywać przy wyłączonym zasilaniu. Przed montażem przeczytaj instrukcję obsługi. Montaż musi być wykonany przez wykwalifikowaną osobę. Ten produkt jest kompatybilny z

szynoprzewodami jednofazowymi. Aby zainstalować oświetlenie szynowe do szynoprzewodu:

- Obróć dźwignię do pozycji OFF (Rys.1);
 - Włóż oprawę do szynoprzewodu (Rys.2).
 - Obróć dźwignię do pozycji ON (Rys.3).
- Przed pierwszym użyciem należy sprawdzić, czy instalacja mechaniczna i podłączenie elektryczne zostały wykonane prawidłowo. Producent zastrzega sobie prawo do wprowadzania zmian technicznych.

CHARAKTERYSTYKA FUNKCJONALNA

Ten produkt powinien być używany wyłącznie w pomieszczeniach.

KONSERWACJA I INSTRUKCJE BEZPIECZEŃSTWA

Wszelkie prace konserwacyjne należy wykonywać po odłączeniu zasilania i ostygnięciu produktu. Zczyścić tylko miękką i suchą szmatką. Nie używaj detergentów chemicznych. Nie zakrywaj produktu. Zapewnij swobodny dostęp powietrza. Produkt LED może nagrzać się do wyższej temperatury. Produkt może być zasilany tylko napięciem znamionowym lub napięciem w podanym zakresie. Zabrania się użytkowania produktu z uszkodzoną instalacją elektryczną lub miejscami połączeń. UWAGA! Nie patrz bezpośrednio na wiązkę światła LED. Produkt nie może być użytkowany w niekorzystnych warunkach np. kurz, woda, wilgoć, drgania, wybuchowa atmosfera powietrza, opary lub opary chemiczne itp. Produkt z niewymienionym źródłem światła typu LED. Należy wymienić całą oprawę w przypadku uszkodzenia źródła światła. Zużyty lub uszkodzony produkt należy zutylizować zgodnie z obowiązującymi przepisami.

Nieprzestrzeganie tych instrukcji może skutkować m.in. pożarem, oparzeniami, porażeniem prądem i innymi szkodami materialnymi i niematerialnymi. Allegro Opt Sp. z o.o. nie ponosi odpowiedzialności za szkody powstałe w wyniku nieprzestrzegania niniejszej instrukcji. Allegro Opt Sp. z o. o. zastrzega sobie prawo do wprowadzania zmian w instrukcji.

DE LED-SCHIENENLEUCHTE

- Nennspannung, Frequenz.
- Nennleistung.
- Bemessungslichtstrom.
- 3.1. Nomineller Nutzlichtstrom
- 3.2. Energieeffizienzklasse.
- Farbtemperatur.
- Nicht kompatibel mit Beleuchtungsdimmer.
- Farbwiedergabeindex.
- Nomineller Abstrahlwinkel.
- Nominale Lebensdauer.
- EIN/AUS-Zyklen.
- Kein wahrnehmbares Flimmern für das menschliche Auge.
- Schutz gegen feste Fremdkörper größer als 12 mm vorhanden.
- UV-frei.
- Quecksilberfrei.
- Arbeitstemperatur.
- Produkt erfüllt Anforderungen der EU-Richtlinien.
- Der Mindestabstand zum beleuchteten Objekt.
- Klasse II. Schutz gegen einen elektrischen Schlag bietet nicht nur eine Basisisolierung, sondern auch eine doppelte oder verstärkte Isolierung.
- Das Produkt kann auf einer Oberfläche aus normal entflammablen Materialien installiert und betrieben werden.
- Nur für den Innenbereich.
- Ersetzen Sie sofort die beschädigte Lampenabdeckung. Verwenden Sie das Produkt nicht, wenn der Außenkolben gesprungen oder gebrochen ist.
- LED-Lichtquelle kann nicht ersetzt werden.

UMWELTSCHUTZ

22. Gemäß den Bestimmungen des WEEE-Gesetzes ist es verboten, Altgeräte, die mit dem Symbol einer durchgestrichenen Mülltonne gekennzeichnet sind, zusammen mit anderen Abfällen zu entsorgen. Der Benutzer, der elektronische und elektrische Geräte entsorgen möchte, ist verpflichtet, diese an einer Sammelstelle für Altgeräte abzugeben. Das Gerät enthält keine gefährlichen Komponenten, die sich besonders negativ auf die Umwelt und die menschliche Gesundheit auswirken.

VERWENDUNG UND ANWENDUNG DES PRODUKTS

Dieses Produkt ist für die Displaybeleuchtung und den allgemeinen Gebrauch konzipiert

INSTALLATIONSANLEITUNG

Alle Montagearbeiten bei ausgeschalteter Stromversorgung durchführen. Lesen Sie vor der Installation das Benutzerhandbuch. Die Installation muss von einer qualifizierten Person durchgeführt werden. Dieses Produkt ist mit 1-Phasen-Sammelschienen kompatibel. How to install the track light in the power track:

- 1. Drehen Sie den Hebel in die AUS-Position (Abb. 1);
- 2. Leuchte in Stromschiene einsetzen (Abb. 2);
- 3. Drehen Sie den Hebel in die Position ON (Abb. 3).

Vor dem ersten Gebrauch muss überprüft werden, ob die mechanische Installation und der elektrische Anschluss korrekt ausgeführt wurden. Der Hersteller behält sich technische Änderungen vor.

FUNKTIONELLE EIGENSCHAFTEN

Dieses Produkt sollte nur im Innenbereich verwendet werden.

BETRIEBSHINWEISE UND WARTUNG DES PRODUKTS

Alle Wartungsarbeiten müssen bei abgeschalteter Stromversorgung und abgekühltem Produkt durchgeführt werden. Nur mit weichen und trockenen Tüchern reinigen. Verwenden Sie keine chemischen Reinigungsmittel. Decken Sie das Produkt nicht ab. Für freien Luftzugang sorgen. Die LED-Quelle kann sich auf eine höhere Temperatur erwärmen. Das Produkt kann nur mit Nennspannung oder Spannung innerhalb des angegebenen Bereichs versorgt werden. Es ist verboten, das Produkt mit beschädigten elektrischen Leitungen oder Anschlussstellen zu verwenden. **AUFMERSAMKEIT!** Blicken Sie nicht direkt in den LED-Lichtstrahl. Produkt darf nicht unter ungünstigen Bedingungen eingesetzt werden, z. Staub, Wasser, Feuchtigkeit, Vibrationen, explosive Luftatmosphäre, Rauch oder chemische Dämpfe usw. Die LED-Lichtquelle in diesem Produkt ist nicht austauschbar. Das Produkt kann nicht repariert werden, wenn die Lichtquelle beschädigt wird. Gebrauchtes oder beschädigtes Produkt sollte gemäß den geltenden Vorschriften entsorgt werden.

Die Nichtbeachtung dieser Anweisungen kann z.B. Feuer, Verbrennungen, Stromschlag, Körperverletzung und andere materielle und immaterielle Schäden. Allegro Opt Sp. z o. Ö. haftet nicht für Schäden, die aus der Nichtbeachtung dieser Anweisungen resultieren. Allegro Opt Sp. z o. o. behält sich das Recht vor, Aktualisierungen innerhalb des Handbuchs vorzunehmen.

