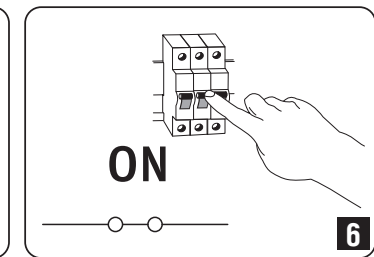
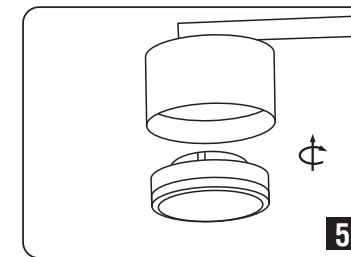
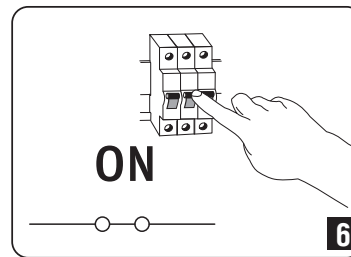
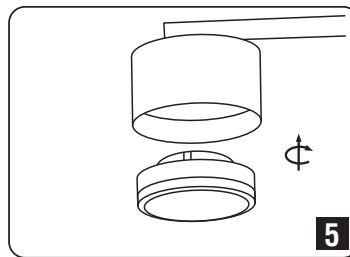
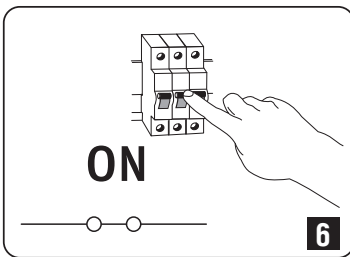
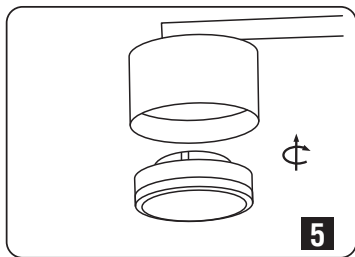
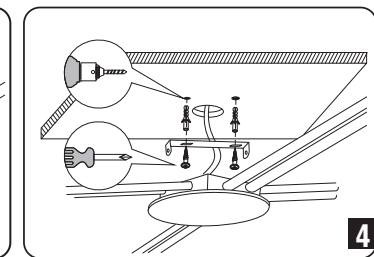
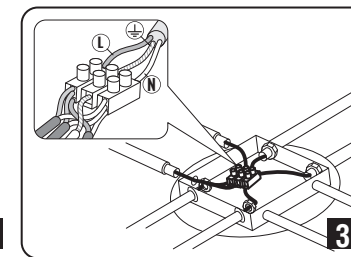
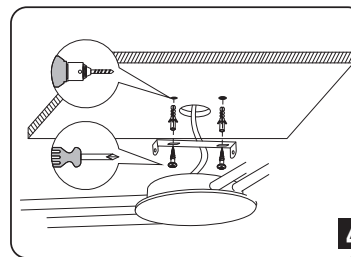
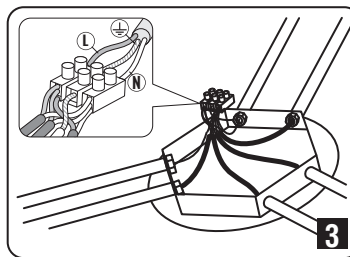
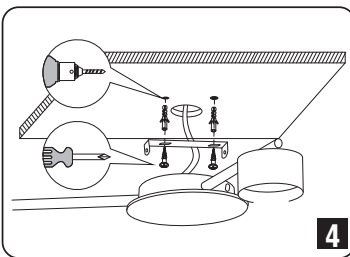
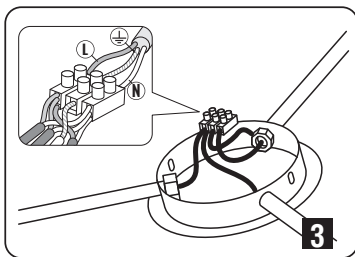
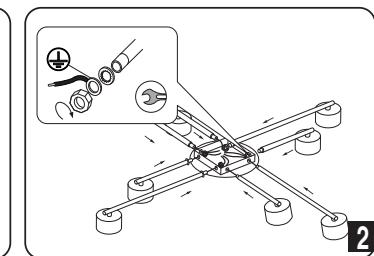
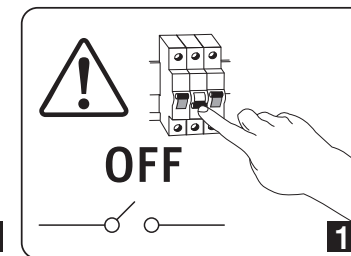
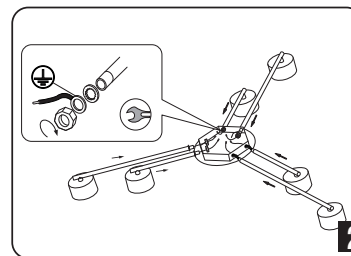
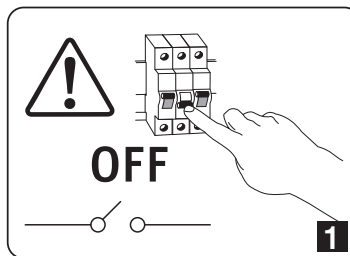
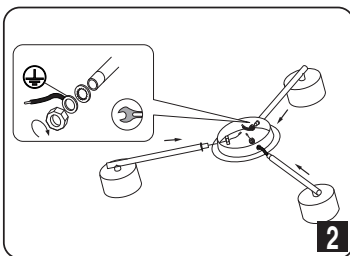
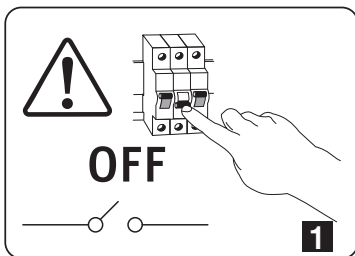




INDEX VL-SPF20B-B, VL-SPF20B-W

INDEX VL-SPF21B-B, VL-SPF21B-W

INDEX VL-SPF22B-B, VL-SPF22B-W



(GB)

The luminaire is intended for use only with LED lamps. The maximum power and type of compatible lamps are indicated on the packaging. The lamp is not included. Installation and connection should only be performed by a qualified person.

Product material: Aluminum. Class of protection against electric shock: I. Class of protection against dust and moisture: IP20 (protection against moisture is not provided). Maintenance of the product and replacement of lamps should only be carried out with the power off. Clean only with soft and dry cloths. The use of liquids and abrasive materials is prohibited.

(UA)

Світильник призначений для використання тільки зі світлодіодними лампами. Максимальна потужність і тип сумісних ламп вказані на упаковці. Лампа не входить до комплекту. Монтаж та підключення мають виконуватися тільки кваліфікованою особою.

Матеріал виробу: Алюміній. Клас захисту від ураження електричним струмом: I. Клас захисту від пилу та вологі: IP20 (захист від вологі не передбачено).

Догляд за виробом та заміну ламп слід проводити лише за викиненого живлення. Чистити

тільки м'якими і сухими тканинами. Забороняється використання рідин і абразивних матеріалів.

Виріб відповідає вимогам: ДСТУ EN 61000-3-2:2016, ДСТУ EN 61000-3-3:2017, ДСТУ EN IEC 60598-1:2022, ДСТУ EN IEC 60598-2-1:2022, ДСТУ EN 62943:2022, ДСТУ EN 62321-3-1:2022, ДСТУ EN 62321-4:2022, ДСТУ EN 62321-5:202, ДСТУ EN 62321-6:2022, ДСТУ EN 62321-7-1:2022, ДСТУ EN 62321-7-2:2022, ДСТУ EN 62321-8:2022.

Зберігати при температурі від -20°C до +40°C, у сухому приміщенні та без потрапляння прямих сонячних променів.

Протягом гарантійного терміну несправний продукт можна обміняти або повернути з підтвердженням покупки та збереженням усіх компонентів і аксесуарів. Гарантія не поширюється на виріб, якщо:

- Виріб має сліди механічних пошкоджень;
- На провідниках є ознаки короткого замикання;
- Упаковка відсутня, або її стан не дозволяє безпечно транспортувати світильник;
- Виріб пошкоджено внаслідок форс-мажорних обставин.

(PL)

Opława przeznaczona jest do współpracy wyłącznie z żarówkami LED. Maksymalna moc i typ kompatybilnych lamp jest podana na opakowaniu. Lampa nie jest dołączona do zestawu. Instalacja i podłączenie powinny być wykonane wyłącznie przez wykwalifikowaną osobę.

Materiał produktu: aluminium. Klasa ochronności przed porażeniem prądem: I. Klasa ochrony przed kurzem i wilgocią: IP20 (ochrona przed wilgocią nie jest zapewniona).

Konserwację produktu i wymianę lamp należy przeprowadzać wyłącznie przy wyłączonym zasilaniu. Czyścić wyłącznie miękkimi i suchymi ściereczkami. Zabronione jest używanie płynów i materiałów ściernych.

(cz)

Světlo je určeno pouze pro použití s LED žárovkami. Maximální výkon a typ kompatibilních žárovek je uveden na obalu. Lampa není součástí dodávky. Instalaci a připojení by měla provádět pouze kvalifikovaná osoba.

Materiál produktu: Hliník. Třída ochrany před úrazem elektrickým proudem: I. Třída ochrany proti prachu a vlhkosti: IP20 (ochrana proti vlhkosti není poskytována).

Údržba výrobku a výměna žárovek by měla být prováděna pouze při vypnutém napájení. Čistěte

pouze měkkým a suchým hadříkem. Používání kapalin a abrazivních materiálů je zakázáno.

(SK)

Svetidlo je určené len na použitie s LED žiarovkami. Maximálny výkon a typ kompatibilných svietidiel je uvedený na obale. Svetidlo nie je súčasťou balenia. Inštaláciu a pripojenie by mala vykonávať iba kvalifikovaná osoba.

Materiál produktu: hliník. Trieda ochrany pred úrazom elektrickým prúdom: I. Trieda ochrany proti prachu a vlhkosti: IP20 (ochrana proti vlhkosti nie je poskytovaná).

Údržba produktu a výmena lúčok by sa mala vykonávať iba pri vypnutom napájaní. Čistite iba mäkkými a suchými handričkami. Používanie kvapalín a abrazívnych materiálov je zakázané.

(SI)

Svetilka je namenjena uporabi samo z LED sijalkami. Največja moč in vrsta združljivih žarnic sta navedena na embalaži. Svetilka ni priložena. Montažo in priključitev naj izvajajo samo usposobljena oseba. Material izdelka: aluminij. Razred zaščite pred električnim udarom: I. Razred zaščite pred prahom in vlago: IP20 (zaščita pred vlago ni zagotovljena).

Vzdrževanje izdelka in zamenjavo svetilk je treba izvajati samo pri izklopljenem električnem omrežju.

