

## TECHNISCHE KARTE



WIEDERAUFLADBARER Akku



Gemäß den Bestimmungen des WEEE-Gesetzes ist es verboten, Altgeräte, die mit dem Symbol einer durchgekreuzten Mülltonne gekennzeichnet sind, zusammen mit anderen Abfällen zu entsorgen. Der Benutzer, der elektronische und elektrische Geräte abgeben möchte, ist verpflichtet, diese an einer Sammelstelle für Altgeräte abzugeben. Das Gerät enthält keine gefährlichen Bestandteile, die sich besonders negativ auf die Umwelt und die menschliche Gesundheit auswirken.

# VIDEX®

VIDEX Li-pol VLF-B103450-20 2000mAh

INDEX: VLF-B103450-20

## GARANTIE 1 JAHR

### Zusätzliche Information

Batteriespannung	3.7 V
Batterietyp	Li-pol
Batteriekapazität	2000 mAh

### Maße

Strichcode	4820246487542
Im Paket	1 Stk.
Höhe	50 mm
Menge in der Kiste	120 Stk.
Breite	34 mm
Tiefe	10 mm

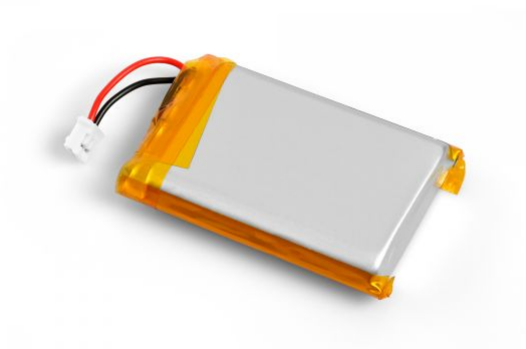
### Warenkennzeichnungsschilder

Verpackungskennzeichnung	CE, Entsorgungsmethode
--------------------------	---------------------------



**VIDEX<sup>®</sup>**

VIDEX Li-pol VLF-B103450-20 2000mAh

**INDEX: VLF-B103450-20**

**VIDEX<sup>®</sup>**

VIDEX Li-pol VLF-B103450-20 2000mAh

**INDEX: VLF-B103450-20**

Technische Änderungen vorbehalten. Die darin enthaltenen Daten Material ist nicht rechtlich bindend.

Allegro opt Sp. z o.o., ul. Mierzeja Wiślana 11,  
30-732 Krakow, Polen.



Das Produkt entspricht den Anforderungen der EU-Richtlinien



Es ist verboten, Altgeräte, die mit dem Symbol einer durchgestrichenen Mülltonne gekennzeichnet sind, mit dem Restmüll zu entsorgen