

TECHNISCHE KARTE



Aufputz-Modulgehäuse schwarz Graphit





IP20

Aufputz-Modulgehäuse schwarz Graphit VIDEX BINERA (VF-BNMB2-BG) ist für die externe Montage von elektrischen Bauteilen vorgesehen. Dieses Produkt ist nützlich, wenn die Einbaumontage unpraktisch ist, zum Beispiel in Beton- oder Ziegelwänden. Das Modul ist aus Polycarbonat gefertigt, was ihm eine hohe Schlagfestigkeit verleiht. Das Produkt darf nur in trockenen Innenräumen verwendet werden.

Zusätzliche Information

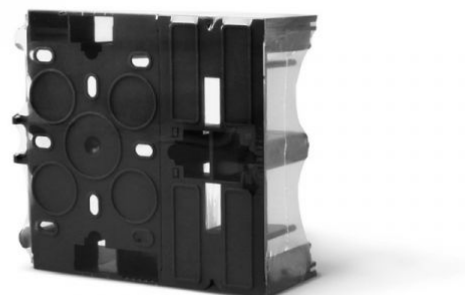
Schutzklasse, IP	IP20
Gehäusematerial	Polycarbonat (PC)

Maße

Strichcode	4820246483063
Im Paket	1 Stk.
Höhe	93 mm
Menge in der Kiste	100 Stk.
Breite	86 mm
Tiefe	45 mm

Warenkennzeichnungsschilder

Verpackungskennzeichnung	Entsorgungsmethode
---------------------------------	--------------------



INDEX: VF-BNMB2-BG

Technische Änderungen vorbehalten. Die darin enthaltenen Daten Material ist nicht rechtlich bindend.

Allegro opt Sp. z o.o., ul. Mierzeja Wiślana 11,
30-732 Krakow, Polen.



Es ist verboten, Altgeräte, die mit dem Symbol einer durchgestrichenen Mülltonne gekennzeichnet sind, mit dem Restmüll zu entsorgen



— Schutzklasse gegen Staub und Feuchtigkeit.
Schutz vor festen Objekten größer als 12 mm;
kein Schutz vor Feuchtigkeit