

TECHNISCHE KARTE



LED-Straßenleuchte



Gemäß den Bestimmungen des WEEE-Gesetzes ist es verboten, Altgeräte, die mit dem Symbol einer durchgekreuzten Mülltonne gekennzeichnet sind, zusammen mit anderen Abfällen zu entsorgen. Der Benutzer, der elektronische und elektrische Geräte abgeben möchte, ist verpflichtet, diese an einer Sammelstelle für Altgeräte abzugeben. Das Gerät enthält keine gefährlichen Bestandteile, die sich besonders negativ auf die Umwelt und die menschliche Gesundheit auswirken.

VIDEX®



GARANTIE 3 JAHRE



Neutral White / Neutralny biały / Neutralni bila / Blanc neuter / Neutrálna biela / Neutraal wit / Semleges feher / Nevtralno bela / Neutralno bijela / Neutralweiß / Alb neutru / Neutralus balta / Neitrāls balta / Neutraalne valge / Нейтрално бяла / Bianco neutro.

Allgemeine Parameter

Lichtquelle oder Produkt mit integrierter Lichtquelle Lichtquelle

Austauschbares Netzteil -

Austauschbare Lichtquelle nein

Art der Lichtquelle

Energieeffizienzklasse E

Dimmbar nein

Gerichtete (DLS) oder nicht gerichtete (NDLS) Lichtquelle DLS

Vernetzte Lichtquelle (CLS) nein

Farblich abstimmbare Lichtquelle nein

Netzbetriebene (MLS) oder nicht netzbetriebene (NMLS) Lichtquelle MLS

VIDEX-STREET-LED-LEYA-150W-NW5

INDEX: VLE-SLe14-1505

Technologie LED

Elektrische Parameter

Leistung 150 W

Hochspannung AC 220-240 V, 50/60 Hz

Kabellänge 30 cm

Maximale Stromstärke 720 mA

Verbindungsschnittstelle Freier Draht

Schutzklasse gegen elektrischen Schlag I

Verschiebungsfaktor (cos φ1) 0.9

Überlebensfaktor 0.9

Energieverbrauch im Betriebsmodus der Lichtquelle (kWh/1000h) 150

Photometrische Parameter

Useful luminous flux (Φuse) 15000 Lm

Farbtemperatur des Lichts 5000K (neutralweiß)

Spitzenlichtintensität 10000 cd

Streuwinkel 90 × 130°

Lichtqualität Ra > 80

Ein/Aus-Zyklen 20000

Arbeitsressource (L70B50) 30000 Std

Der Wert des nutzbaren Lichtstroms in einem breiten Kegel (120°)

Chromatizitätskoordinaten (x) 0.34

Chromatizitätskoordinaten (y) 0.359

Farbwiedergabeindexwert R9 >0

INDEX: VLE-SLe14-1505

The lumen maintenance factor	≥96%
Flimmerkennzahl (Pst LM)	≤1
Stroboskopeffektkennzahl (SVM)	Verwendung im Freien
Farbkonsistenz in MacAdam-Ellipsen (SDCM)	<6 (5000K)

Tiefe 97 mm

Warenkennzeichnungsschilder

Verpackungskennzeichnung

Recycling von Abfällen, CE, Entsorgungsmethode

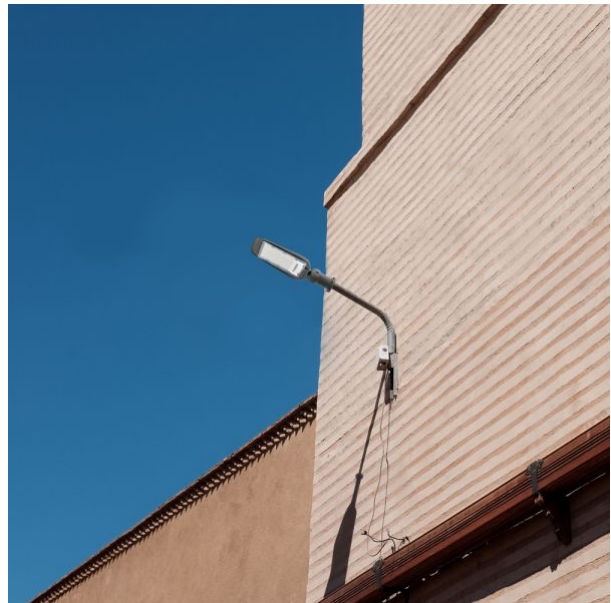
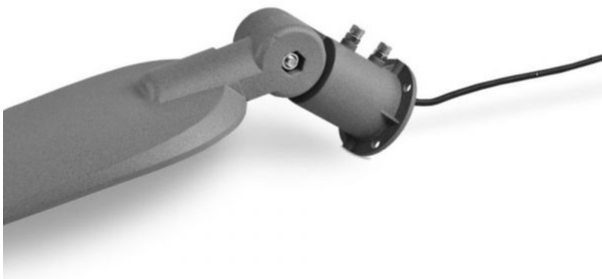
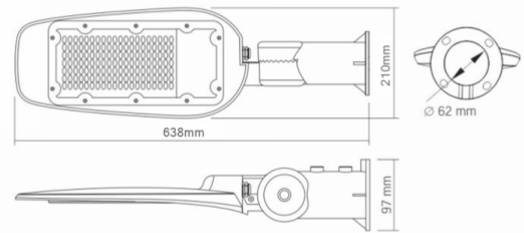
Zusätzliche Information

Vertikaler Einstellbereich	200°
Ort der Installation	Säule, Wand
Einsatzumgebung	draußen
Aufprallschutz	IK07
Farbe des Gehäuses	Grau
Diffusor material	Polycarbonat (PC)
Mindestabstand zum beleuchteten Objekt	0.5 m
UV-Strahlung	nein
Umgebungstemperaturbereich	-20° +50°C
Geeignet für die Installation auf normal entflammaren Oberflächen	ja
Quecksilbergehalt	nein
Schutzklasse, IP	IP65
Gehäusematerial	Aluminiumlegierung

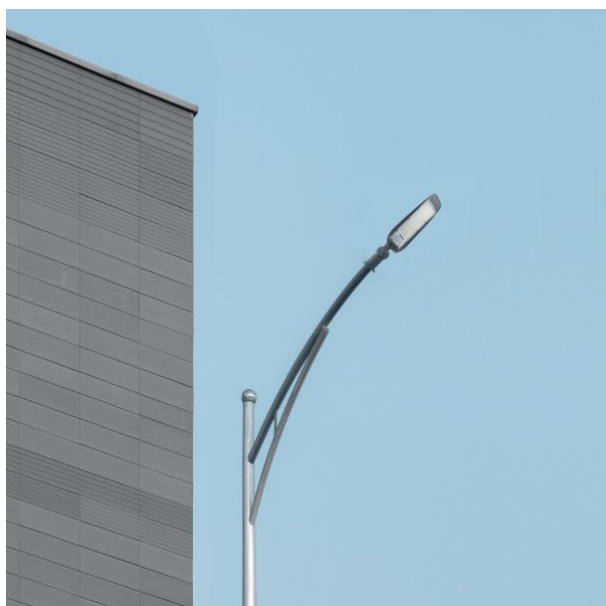
Maße

Strichcode	5904405542347
Im Paket	1 Stk.
Höhe	638 mm
Menge in der Kiste	5 Stk.
Breite	210 mm



VIDEX[®]**VIDEX-STREET-LED-LEYA-150W-NW5****INDEX: VLE-SLe14-1505**

INDEX: VLE-SLe14-1505



Technische Änderungen vorbehalten. Die darin enthaltenen Daten Material ist nicht rechtlich bindend.

Allegro opt Sp. z o.o., ul. Mierzeja Wiślana 11,
30-732 Krakow, Polen.

-  Das Produkt muss im Freien verwendet werden
-  Schutz gegen elektrischen Schlag Klasse I. Ein Produkt, bei dem das Mittel zum Schutz gegen elektrischen Schlag neben der Grundisolierung ein zusätzlicher Schutzkreis ist, der mit der Erdung des Stromversorgungsnetzes verbunden ist
-  Mindestabstand zum beleuchteten Objekt
0,5 m
-  Das Produkt kann in/auf normal entflammaren Oberflächen installiert und verwendet werden
-  Abfallverwertung nach Ablauf der Lebensdauer des Produkts
-  Das Produkt entspricht den Anforderungen der EU-Richtlinien
-  Es ist verboten, Altgeräte, die mit dem Symbol einer durchgestrichenen Mülltonne gekennzeichnet sind, mit dem Restmüll zu entsorgen
-  — Wirksamer Lichtstrahlwinkel
90°-130°
-  — Ra > 80 - Farbwiedergabeindex
Ra ≥ 80
-  — Nenn-Ein/Aus-Zyklen
ON/OFF
20 000
-  — Das Produkt hält einen mittleren Schlag aus (z. B. von einem stumpfen Gegenstand)
IK07
-  — Nominelle Lebensdauer (Stunden)
30 000 h
-  — Das Produkt emittiert kein ultraviolettes Licht
Free
-  — Das Produkt ist nicht kompatibel mit Lichtreglern
Not Dimmable
-  — Betriebstemperaturbereich
-20°C +50°C
-  — Das Flimmern des Lichts überschreitet nicht den zulässigen Wert
No Flicker
-  — Farbkonsistenz in MacAdam-Ellipsen (SDCM)
+/- 5x
MacAdam
CCT 5000K
-  — Das Produkt enthält kein Quecksilber
Free
-  — Schutzklasse gegen Staub und Feuchtigkeit. Das Produkt hat vollständigen Schutz gegen Staub und Wasserstrahlen aus allen Richtungen
IP65