

## TECHNISCHE KARTE



LED-Linearlampe

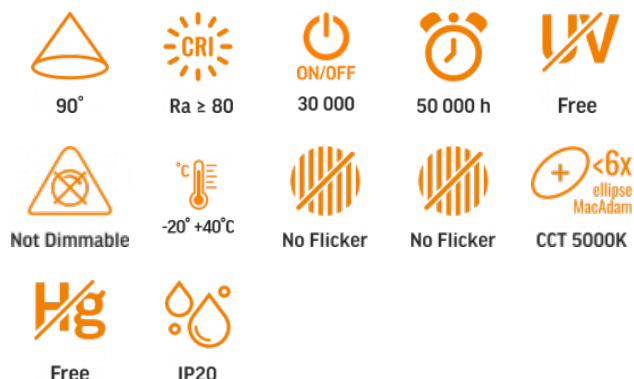


Gemäß den Bestimmungen des WEEE-Gesetzes ist es verboten, Altgeräte, die mit dem Symbol einer durchgekreuzten Mülltonne gekennzeichnet sind, zusammen mit anderen Abfällen zu entsorgen. Der Benutzer, der elektronische und elektrische Geräte abgeben möchte, ist verpflichtet, diese an einer Sammelstelle für Altgeräte abzugeben. Das Gerät enthält keine gefährlichen Bestandteile, die sich besonders negativ auf die Umwelt und die menschliche Gesundheit auswirken.

# VIDEX®

## VIDEX 24W 0.6M 5000K 2400Lm Schwarz

### INDEX: VL-BNL02-24065B



## GARANTIE 5 JAHRE

### NEUTRAL WHITE



Neutral White / Neutralny biały / Neutralni bila / Blanc neuter / Neutrálna biela / Neutraal wit / Semleges feher / Nevtralno bela / Neutralno bijela / Neutralweiß / Alb neutru / Neutralus balta / Neitrāls balta / Neutraalne valge / Нейтрално бяла / Bianco neutro.

## Allgemeine Parameter

Lichtquelle oder Produkt mit integrierter Lichtquelle	Lichtquelle
Austauschbares Netzteil	vom Hersteller
Austauschbare Lichtquelle	vom Hersteller

## Art der Lichtquelle

Energieeffizienzklasse	E
Dimmbar	nein
Gerichtete (DLS) oder nicht gerichtete (NDLS) Lichtquelle	DLS
Vernetzte Lichtquelle (CLS)	nein
Farblich abstimmbare Lichtquelle	nein

Netzbetriebene (MLS) oder nicht netzbetriebene (NMLS) Lichtquelle	MLS
Lichtquelle mit hoher Leuchtdichte	nein
Blendfreier Schutzschirm	nein
Technologie	LED

## Elektrische Parameter

Leistung	24 W
Hochspannung	AC 170-265 V, 50/60 Hz
Maximale Stromstärke	121 mA
Verbindungsschnittstelle	Netzstecker
Schutzklasse gegen elektrischen Schlag I	
Verschiebungsfaktor (cos φ1)	0.9
Überlebensfaktor	0.9
Energieverbrauch im Betriebsmodus der Lichtquelle (kWh/1000h)	24

## Photometrische Parameter

Useful luminous flux (Φuse)	2400 Lm
Farbtemperatur des Lichts	5000K (neutralweiß)
Streuwinkel	90°
Lichtqualität	Ra > 80
Ein/Aus-Zyklen	30000
Arbeitsressource (L70B50)	50000 Std
Der Wert des nutzbaren Lichtstroms	in einem breiten Kegel (120°)
Chromatizitätskoordinaten (x)	0.35
Chromatizitätskoordinaten (y)	0.36

### INDEX: VL-BNL02-24065B

Farbwiedergabeindexwert R9	>0
The lumen maintenance factor	≥96%
Flimmerkennzahl (Pst LM)	≤1
Stroboskopeffektkennzahl (SVM)	≤0.4
Farbkonsistenz in MacAdam-Ellipsen (SDCM)	<6 (5000K)
CRI MIN	Ra 80
CRI MAX	Ra 88

Menge in der Kiste	20 Stk.
Höhe	55 mm
Breite	55 mm
Tiefe	600 mm
Einheit Nettogewicht	620g

### Zusätzliche Information

Ort der Installation	Decke, Eingebaute Decke, Ebene Fläche, Auf die Suspensionen
Einsatzumgebung	innerhalb
Farbe des Gehäuses	Schwarz
Diffusor material	Kunststoff
Mindestabstand zum beleuchteten Objekt	0.5 m
UV-Strahlung	nein
Umgebungstemperaturbereich	-20° +40°C
Geeignet für die Installation auf normal entflammaren Oberflächen	ja
Quecksilbergehalt	nein
Schutzklasse, IP	IP20
Gehäusematerial	Aluminium

### Maße

Strichcode	4820246485531
Im Paket	1 Stk.

### Warenkennzeichnungsschilder

Verpackungskennzeichnung	Recycling von Abfällen, CE, Entsorgungsmethode
--------------------------	--



**VIDEX<sup>®</sup>**

VIDEX 24W 0.6M 5000K 2400Lm Schwarz

**INDEX: VL-BNL02-24065B**

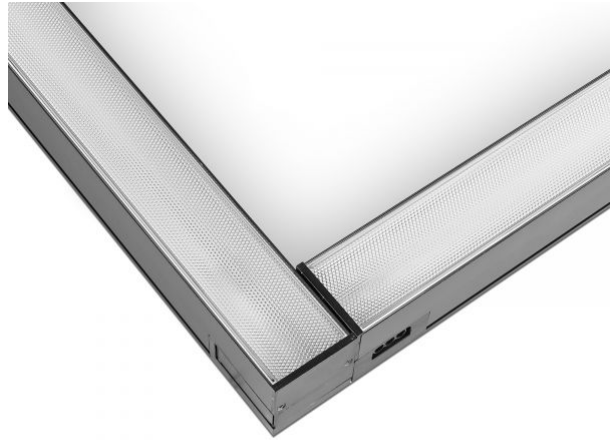
**VIDEX<sup>®</sup>**

VIDEX 24W 0.6M 5000K 2400Lm Schwarz

**INDEX: VL-BNL02-24065B**

**VIDEX<sup>®</sup>**

VIDEX 24W 0.6M 5000K 2400Lm Schwarz

**INDEX: VL-BNL02-24065B**

**VIDEX®**

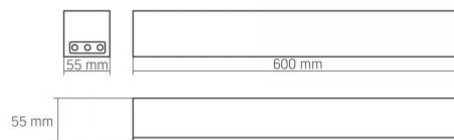
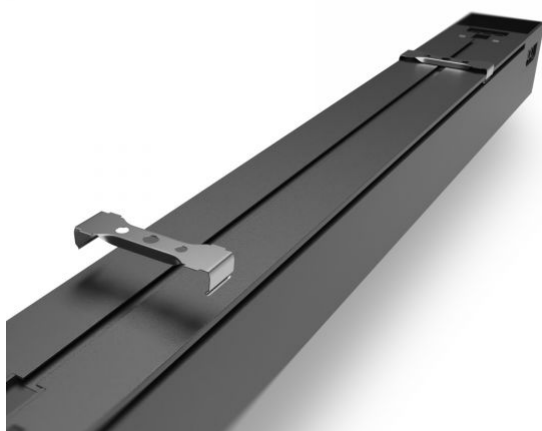
VIDEX 24W 0.6M 5000K 2400Lm Schwarz

**INDEX: VL-BNL02-24065B**

# VIDEX®

VIDEX 24W 0.6M 5000K 2400Lm Schwarz

INDEX: VL-BNL02-24065B



Technische Änderungen vorbehalten. Die darin enthaltenen Daten Material ist nicht rechtlich bindend.

Allegro opt Sp. z o.o., ul. Mierzeja Wiślana 11,  
30-732 Krakow, Polen.

## INDEX: VL-BNL02-24065B

-  Das Produkt muss in Innenräumen verwendet werden
-  Schutz gegen elektrischen Schlag Klasse I. Ein Produkt, bei dem das Mittel zum Schutz gegen elektrischen Schlag neben der Grundisolierung ein zusätzlicher Schutzkreis ist, der mit der Erdung des Stromversorgungsnetzes verbunden ist
-  Mindestabstand zum beleuchteten Objekt  
0,5 m
-  Das Produkt kann in/auf normal entflammaren Oberflächen installiert und verwendet werden
-  Abfallverwertung nach Ablauf der Lebensdauer des Produkts
-  Das Produkt entspricht den Anforderungen der EU-Richtlinien
-  Es ist verboten, Altgeräte, die mit dem Symbol einer durchgestrichenen Mülltonne gekennzeichnet sind, mit dem Restmüll zu entsorgen
-  — Bewerteter Abstrahlwinkel  
90°
-  — Ra > 80 - Farbwiedergabeindex  
Ra > 80
-  — Nenn-Ein/Aus-Zyklen  
ON/OFF  
30 000
-  — Nominelle Lebensdauer (Stunden)  
50 000 h
-  — Das Produkt emittiert kein ultraviolettes Licht  
Free
-  — Das Produkt ist nicht kompatibel mit Lichtreglern  
Not Dimmable
-  — Betriebstemperaturbereich  
-20° +40°C
-  — Das Flimmern des Lichts überschreitet nicht den zulässigen Wert  
No Flicker
-  — Das Produkt hat minimales Flimmern, das keine Unannehmlichkeiten oder Gefahr verursachen sollte  
No Flicker
-  — Farbkonsistenz in MacAdam-Ellipsen (SDCM)  
CCT 5000K
-  — Das Produkt enthält kein Quecksilber  
Free
-  Schutzklasse gegen Staub und Feuchtigkeit.  
— Schutz vor festen Objekten größer als 12 mm;  
kein Schutz vor Feuchtigkeit  
IP20