

## TECHNISCHE KARTE



LED-Deckenleuchte



Gemäß den Bestimmungen des WEEE-Gesetzes ist es verboten, Altgeräte, die mit dem Symbol einer durchgekreuzten Mülltonne gekennzeichnet sind, zusammen mit anderen Abfällen zu entsorgen. Der Benutzer, der elektronische und elektrische Geräte abgeben möchte, ist verpflichtet, diese an einer Sammelstelle für Altgeräte abzugeben. Das Gerät enthält keine gefährlichen Bestandteile, die sich besonders negativ auf die Umwelt und die menschliche Gesundheit auswirken.

# VIDEX®



120°



Ra ≥ 80



20 000



25 000 h



Free



Not Dimmable



-20° +40°C



Free



IP44

## GARANTIE 2 JAHRE

### NEUTRAL WHITE



### 4000K

Neutral White / Neutralny biały / Neutralni bila / Blanc neuter / Neutrálna biela / Neutraal wit / Semleges feher / Nevtralno bela / Neutralno bijela / Neutralweiß / Alb neutru / Neutralus balta / Neitrāls balta / Neutraalne valge / Нейтрално бяла / Bianco neutro.

## Allgemeine Parameter

<b>Lichtquelle oder Produkt mit integrierter Lichtquelle</b>	Produkt mit integrierter Lichtquelle
--	--------------------------------------

<b>Austauschbares Netzteil</b>	vom Hersteller
--------------------------------	----------------

<b>Austauschbare Lichtquelle</b>	vom Hersteller
----------------------------------	----------------

## Art der Lichtquelle

<b>Energieeffizienzklasse der enthaltenen Lichtquelle</b>	F
---	---

<b>Dimmbar</b>	nein
----------------	------

## Elektrische Parameter

<b>Leistung</b>	48 W
-----------------	------

<b>Hochspannung</b>	AC 176-264 V, 50/60 Hz
---------------------	---------------------------

## VIDEX-TOMA-48W-NW

### INDEX: VLE-CLR-484S

<b>Maximale Stromstärke</b>	230 mA
-----------------------------	--------

<b>Verbindungsschnittstelle</b>	Klemmenblock
---------------------------------	--------------

<b>Schutzklasse gegen elektrischen Schlag</b>	I
---	---

## Photometrische Parameter

<b>Nutzbarer Lichtstrom der enthaltenen Lichtquelle (Φuse)</b>	5160 Lm
--	---------

<b>Farbtemperatur des Lichts</b>	4000K (neutralweiß)
----------------------------------	------------------------

<b>Streuwinkel</b>	120°
--------------------	------

<b>Lichtqualität</b>	Ra > 80
----------------------	---------

<b>Ein/Aus-Zyklen</b>	20000
-----------------------	-------

<b>Arbeitsressource (L70B50)</b>	25000 Std
----------------------------------	-----------

<b>Der Wert des nutzbaren Lichtstroms</b>	in der Kugel (360°)
---	------------------------

## Zusätzliche Information

<b>Ort der Installation</b>	Decke, Wand
-----------------------------	-------------

<b>Einsatzumgebung</b>	innerhalb
------------------------	-----------

<b>Farbe des Gehäuses</b>	Weiß
---------------------------	------

<b>Diffusor material</b>	PMMA (Acrylglas)
--------------------------	---------------------

<b>UV-Strahlung</b>	nein
---------------------	------

<b>Umgebungstemperaturbereich</b>	-20° +40°C
-----------------------------------	------------

<b>Quecksilbergehalt</b>	nein
--------------------------	------

<b>Schutzklasse, IP</b>	IP44
-------------------------	------

<b>Gehäusematerial</b>	Kunststoff
------------------------	------------

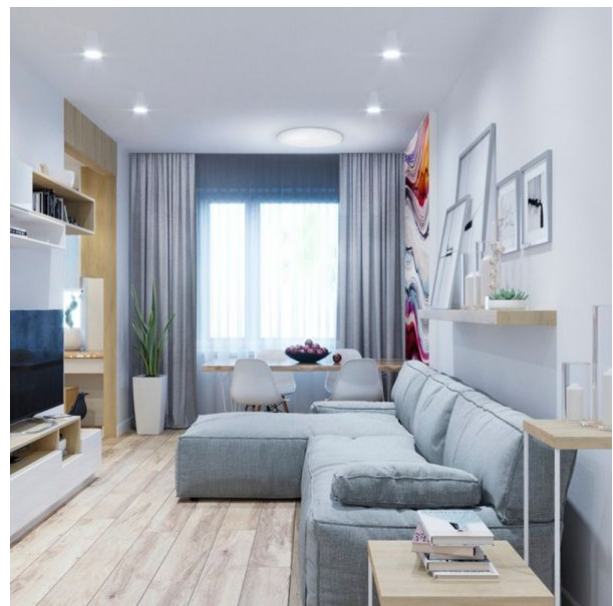
## Maße

**VIDEX**<sup>®</sup>

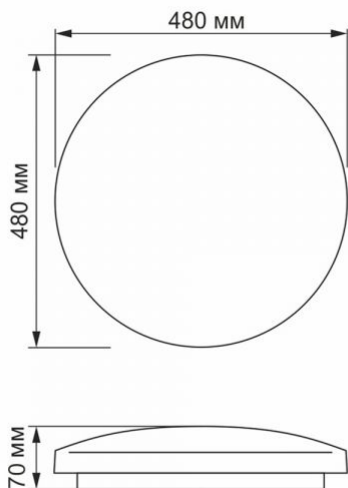
VIDEX-TOMA-48W-NW

**INDEX: VLE-CLR-484S**

<b>Strichcode</b>	5904405540596
<b>Höhe</b>	480 mm
<b>Menge in der Kiste</b>	5 Stk.
<b>Breite</b>	480 mm
<b>Tiefe</b>	70 mm



## INDEX: VLE-CLR-484S



Technische Änderungen vorbehalten. Die darin enthaltenen Daten Material ist nicht rechtlich bindend.

Allegro opt Sp. z o.o., ul. Mierzeja Wiślana 11, 30-732 Krakow, Polen.



Das Produkt muss in Innenräumen verwendet werden



Schutz gegen elektrischen Schlag Klasse I. Ein Produkt, bei dem das Mittel zum Schutz gegen elektrischen Schlag neben der Grundisolierung ein zusätzlicher Schutzkreis ist, der mit der Erdung des Stromversorgungsnetzes verbunden ist



120°

— Bewerteter Abstrahlwinkel



Ra ≥ 80

— Ra > 80 - Farbwiedergabeindex



20 000

— Nenn-Ein/Aus-Zyklen



25 000 h

— Nominelle Lebensdauer (Stunden)



Free

— Das Produkt emittiert kein ultraviolettes Licht



Not Dimmable

— Das Produkt ist nicht kompatibel mit Lichtreglern



-20° +40°C

— Betriebstemperaturbereich



Free

— Das Produkt enthält kein Quecksilber



IP44

— Schutzklasse gegen Staub und Feuchtigkeit. Das Produkt verfügt über einen Schutz gegen feste Fremdkörper mit einem Durchmesser von 1 mm oder größer sowie gegen Spritzwasser