

TECHNISCHE KARTE



LED-Deckenleuchte



VIDEX®



120°



Ra ≥ 80

ON/OFF
20 000

25 000 h



Free



Not Dimmable



-20° +40°C



Free



IP44

GARANTIE 2 JAHRE

NEUTRAL WHITE



4000K

Neutral White / Neutralny biały / Neutralni bila / Blanc neuter / Neutrálna biela / Neutraal wit / Semleges feher / Nevtralno bela / Neutralno bijela / Neutralweiß / Alb neutru / Neutralus balta / Neitrāls balta / Neutraalne valge / Нейтрално бяла / Bianco neutro.

Allgemeine Parameter

Lichtquelle oder Produkt mit integrierter Lichtquelle	Produkt mit integrierter Lichtquelle
--	--------------------------------------

Austauschbare Lichtquelle	vom Hersteller
----------------------------------	----------------

Austauschbares Netzteil	vom Hersteller
--------------------------------	----------------

Art der Lichtquelle

Energieeffizienzklasse der enthaltenen Lichtquelle	F
---	---

Dimmbar	nein
----------------	------

Elektrische Parameter

Leistung	48 W
-----------------	------

Hochspannung	AC 176-264 V, 50/60 Hz
---------------------	---------------------------

VIDEX-MILA-48W-NW

INDEX: VLE-CLR-484R

Maximale Stromstärke	230 mA
-----------------------------	--------

Verbindungsschnittstelle	Klemmenblock
---------------------------------	--------------

Schutzklasse gegen elektrischen Schlag	I
---	---

Photometrische Parameter

Nutzbarer Lichtstrom der enthaltenen Lichtquelle (Φuse)	5160 Lm
--	---------

Farbtemperatur des Lichts	4000K (neutralweiß)
----------------------------------	------------------------

Streuwinkel	120°
--------------------	------

Lichtqualität	Ra > 80
----------------------	---------

Ein/Aus-Zyklen	20000
-----------------------	-------

Arbeitsressource (L70B50)	25000 Std
----------------------------------	-----------

Der Wert des nutzbaren Lichtstroms	in der Kugel (360°)
---	------------------------

Zusätzliche Information

Ort der Installation	Decke, Wand
-----------------------------	-------------

Einsatzumgebung	innerhalb
------------------------	-----------

Farbe des Gehäuses	Weiß
---------------------------	------

Diffusor material	PMMA (Acrylglas)
--------------------------	---------------------

UV-Strahlung	nein
---------------------	------

Umgebungstemperaturbereich	-20° +40°C
-----------------------------------	------------

Quecksilbergehalt	nein
--------------------------	------

Schutzklasse, IP	IP44
-------------------------	------

Gehäusematerial	Kunststoff
------------------------	------------

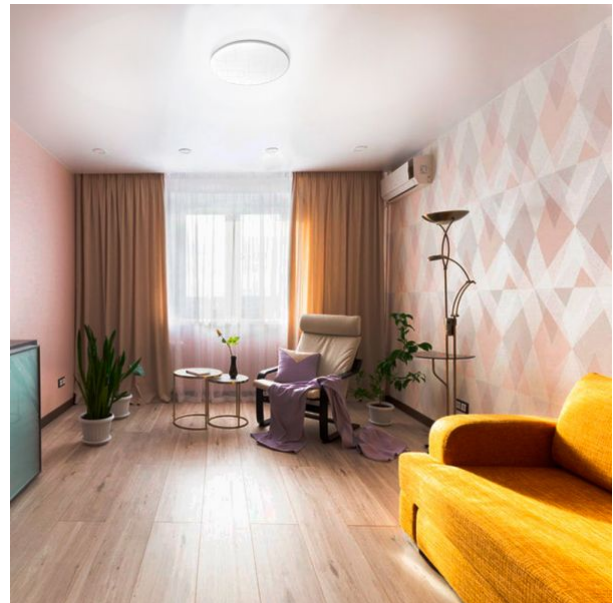
Maße

VIDEX[®]

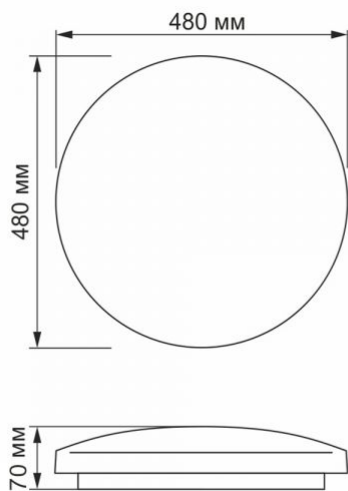
VIDEX-MILA-48W-NW

INDEX: VLE-CLR-484R

Strichcode	5904405540572
Höhe	480 mm
Menge in der Kiste	10 Stk.
Breite	480 mm
Tiefe	70 mm



INDEX: VLE-CLR-484R



Technische Änderungen vorbehalten. Die darin enthaltenen Daten Material ist nicht rechtlich bindend.

Allegro opt Sp. z o.o., ul. Mierzeja Wiślana 11, 30-732 Krakow, Polen.



Das Produkt muss in Innenräumen verwendet werden



Schutz gegen elektrischen Schlag Klasse I. Ein Produkt, bei dem das Mittel zum Schutz gegen elektrischen Schlag neben der Grundisolierung ein zusätzlicher Schutzkreis ist, der mit der Erdung des Stromversorgungsnetzes verbunden ist



120°

— Bewerteter Abstrahlwinkel



Ra ≥ 80

— Ra > 80 - Farbwiedergabeindex



20 000

— Nenn-Ein/Aus-Zyklen



25 000 h

— Nominelle Lebensdauer (Stunden)



Free

— Das Produkt emittiert kein ultraviolettes Licht



Not Dimmable

— Das Produkt ist nicht kompatibel mit Lichtreglern



-20° +40°C

— Betriebstemperaturbereich



Free

— Das Produkt enthält kein Quecksilber



IP44

— Schutzklasse gegen Staub und Feuchtigkeit. Das Produkt verfügt über einen Schutz gegen feste Fremdkörper mit einem Durchmesser von 1 mm oder größer sowie gegen Spritzwasser